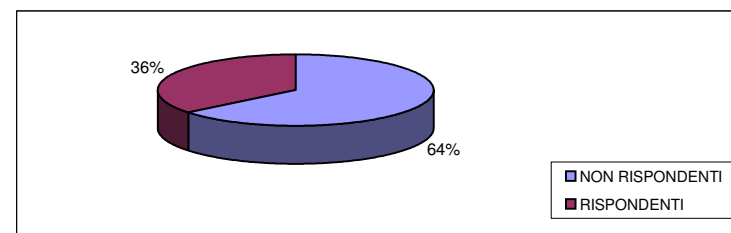


INDAGINE SUL BENESSERE ORGANIZZATIVO - ANNO 2016

Riepilogo

TOTALE	212
NON RISPONDENTI	136
RISPONDENTI	76



1 - PREMESSA

Nelle domande che seguono è stato chiesto all'intervistato di esprimere la propria valutazione attraverso una scala sempre identica che impiega 6 classi in ordine crescente. L'intervistato, per ogni domanda e/o affermazione, ha espresso il proprio grado di valutazione in relazione a quanto è d'accordo o meno con l'affermazione o a quanto la ritiene importante o non importante.

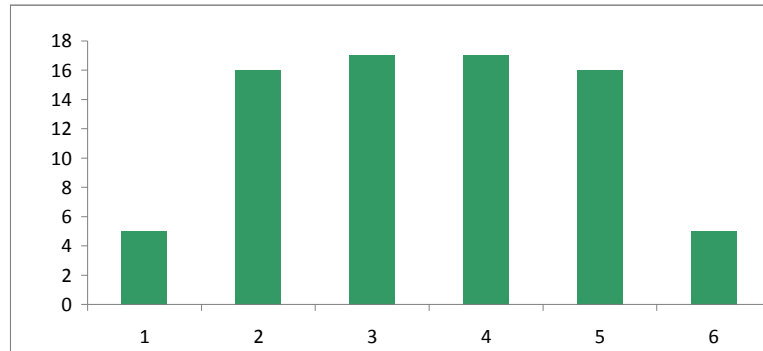
- Esempio:

1 = Minimo grado importanza attribuito/ **In totale disaccordo con l'affermazione;**

6 = Massimo grado di importanza attribuito/ **In totale accordo con l'affermazione.**

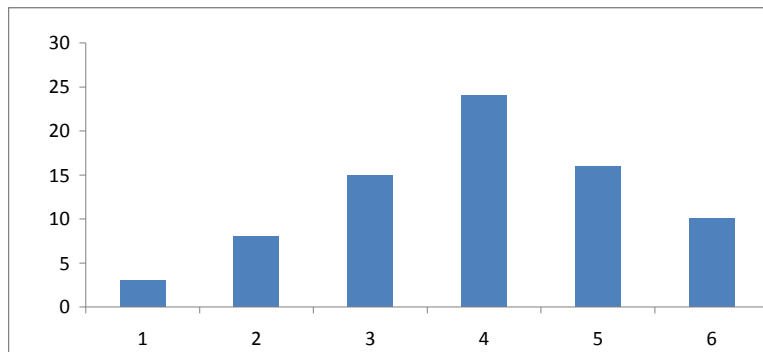
2 - QUESTIONARIO SUL BENESSERE ORGANIZZATIVO

A -SICUREZZA E SALUTE SUL LUOGO DI LAVORO - Quanto si trova in accordo con le seguenti affermazioni? A.01 Il mio luogo di lavoro è sicuro (impianti elettriche, misure antincendio e di emergenza, ect.)



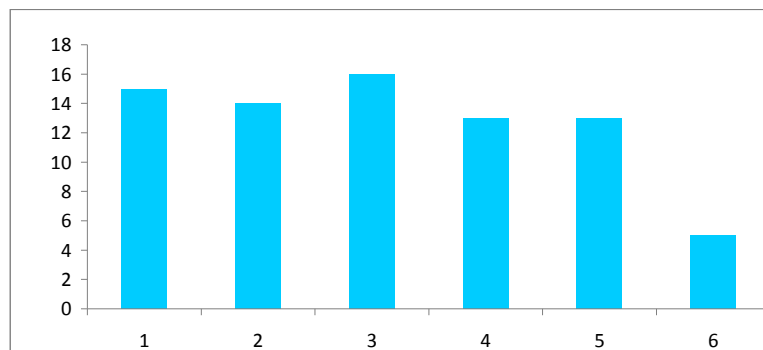
SCALA	N° RISPOSTE	%
1	5	6,6%
2	16	21,1%
3	17	22,4%
4	17	22,4%
5	16	21,1%
6	5	6,6%

A.02 Ho ricevuto informazione e formazione appropriate sui rischi connessi alla mia attività lavorativa e sulle relative misure di prevenzione e protezione



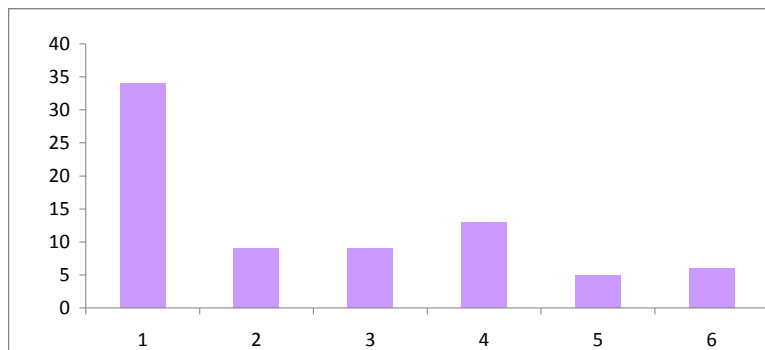
SCALA	N° RISPOSTE	%
1	3	3,9%
2	8	10,5%
3	15	19,7%
4	24	31,6%
5	16	21,1%
6	10	13,2%

A.03 Le caratteristiche del mio luogo di lavoro (spazi, postazioni di lavoro, luminosità, rumorosità, ecc.) sono soddisfacenti



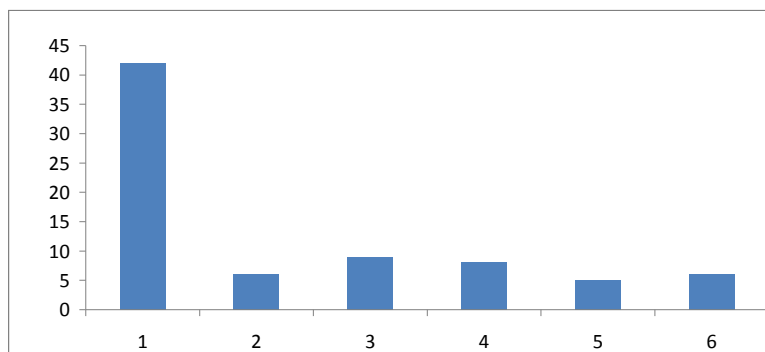
SCALA	N° RISPOSTE	%
1	15	19,7%
2	14	18,4%
3	16	21,1%
4	13	17,1%
5	13	17,1%
6	5	6,6%

A.04 Ho subito atti di mobbing (demansionamento formale o di fatto, esclusione di autonomia decisionale, isolamento, estromissione dal flusso delle informazioni, ingiustificate disparità di trattamento, forme di controllo esasperato, ...)



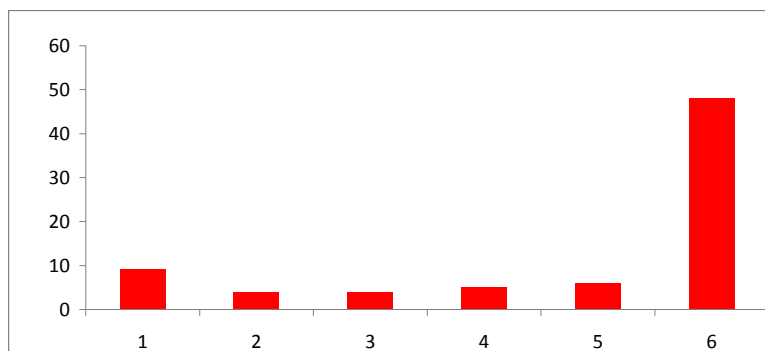
SCALA	N° RISPOSTE	%
1	34	44,7%
2	9	11,8%
3	9	11,8%
4	13	17,1%
5	5	6,6%
6	6	7,9%

A.05 Sono soggetto/a a molestie sotto forma di parole o comportamenti idonei a ledere la mia dignità e a creare un clima negativo sul luogo di lavoro



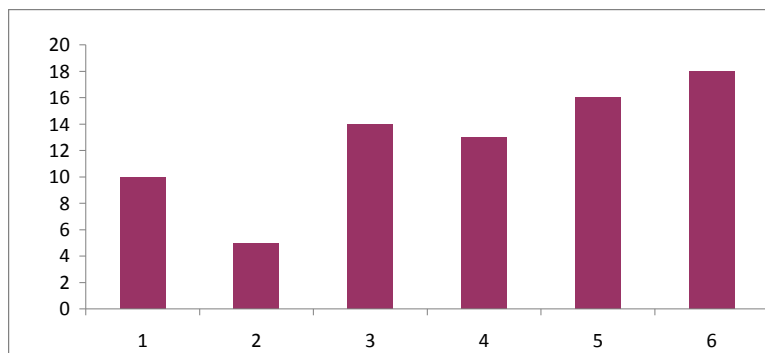
SCALA	N° RISPOSTE	%
1	42	55,3%
2	6	7,9%
3	9	11,8%
4	8	10,5%
5	5	6,6%
6	6	7,9%

A.06 Sul mio luogo di lavoro è rispettato il divieto di fumare



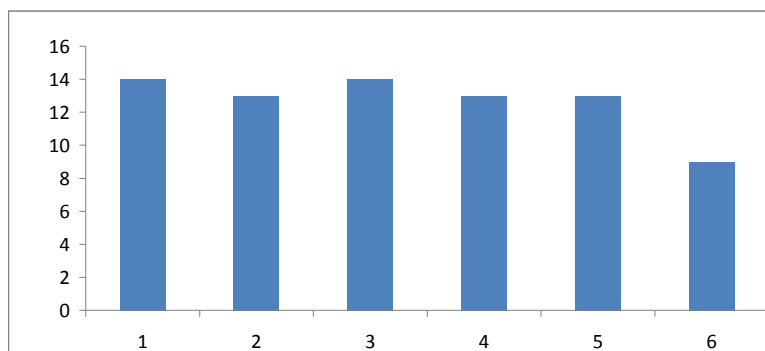
SCALA	N° RISPOSTE	%
1	9	11,8%
2	4	5,3%
3	4	5,3%
4	5	6,6%
5	6	7,9%
6	48	63,2%

A.07 Ho la possibilità di prendere sufficienti pause



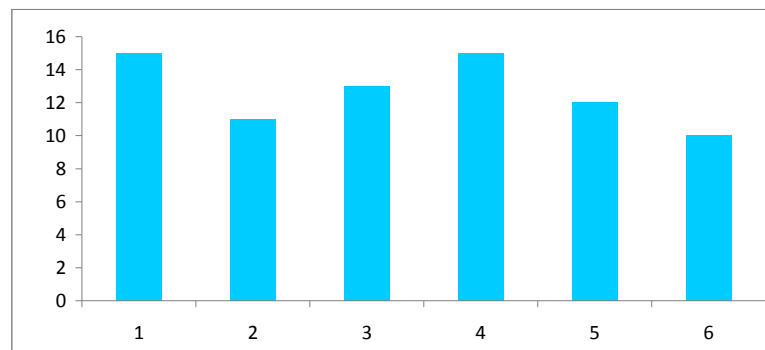
SCALA	N° RISPOSTE	%
1	10	13,2%
2	5	6,6%
3	14	18,4%
4	13	17,1%
5	16	21,1%
6	18	23,7%

A.08 Posso svolgere il mio lavoro con ritmi sostenibili



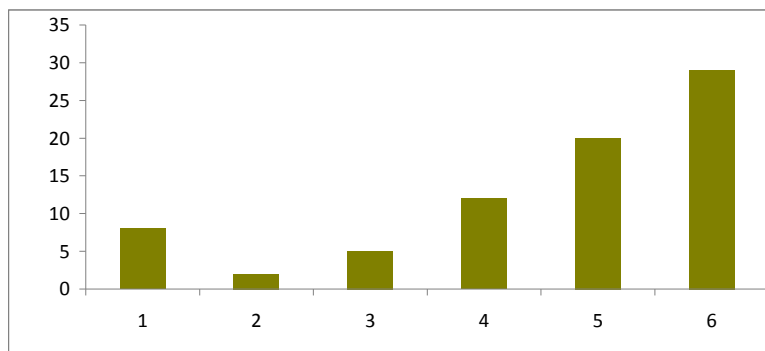
SCALA	N° RISPOSTE	%
1	14	18,4%
2	13	17,1%
3	14	18,4%
4	13	17,1%
5	13	17,1%
6	9	11,8%

A.09 Avverto situazioni di malessere o disturbi legati allo svolgimento del mio lavoro quotidiano (insofferenza, disinteresse, sensazione di inutilità, assenza di iniziativa, nervosismo, senso di depressione, insonnia, mal di testa, mal di stomaco, dolori muscolari o articolari, difficoltà respiratorie ...)



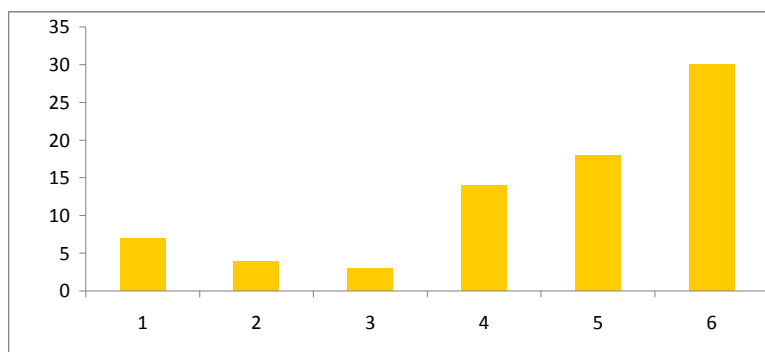
SCALA	N° RISPOSTE	%
1	15	19,7%
2	11	14,5%
3	13	17,1%
4	15	19,7%
5	12	15,8%
6	10	13,2%

B-LE DISCRIMINAZIONI - Quanto si trova in accordo con le seguenti affermazioni? B.01 Sono trattato correttamente e con rispetto in relazione alla mia appartenenza sindacale



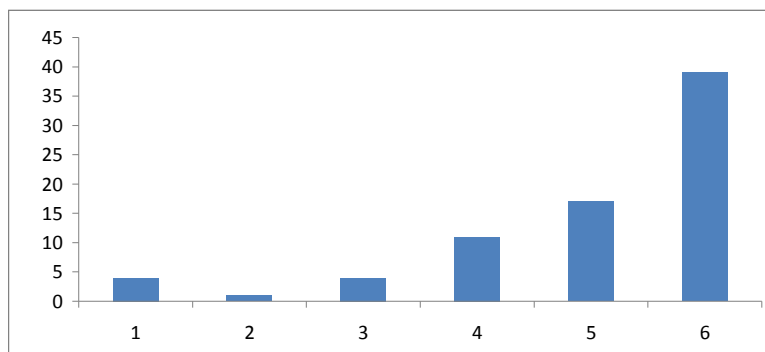
SCALA	N° RISPOSTE	%
1	8	10,5%
2	2	2,6%
3	5	6,6%
4	12	15,8%
5	20	26,3%
6	29	38,2%

B.02 Sono trattato correttamente e con rispetto in relazione al mio orientamento politico



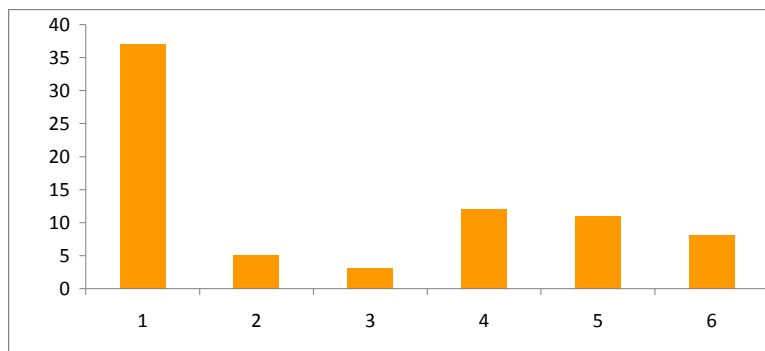
SCALA	N° RISPOSTE	%
1	7	9,2%
2	4	5,3%
3	3	3,9%
4	14	18,4%
5	18	23,7%
6	30	39,5%

B.03 Sono trattato correttamente e con rispetto in relazione alla mia religione



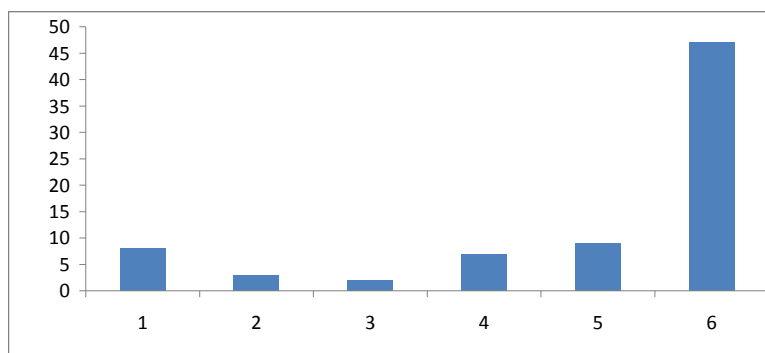
SCALA	N° RISPOSTE	%
1	4	5,3%
2	1	1,3%
3	4	5,3%
4	11	14,5%
5	17	22,4%
6	39	51,3%

B.04 La mia identità di genere costituisce un ostacolo alla mia valorizzazione sul lavoro



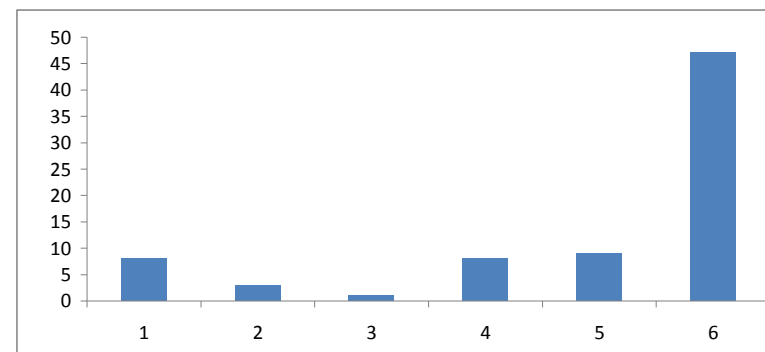
SCALA	N° RISPOSTE	%
1	37	48,7%
2	5	6,6%
3	3	3,9%
4	12	15,8%
5	11	14,5%
6	8	10,5%

B.05 Sono trattato correttamente e con rispetto in relazione alla mia etnia e/o razza



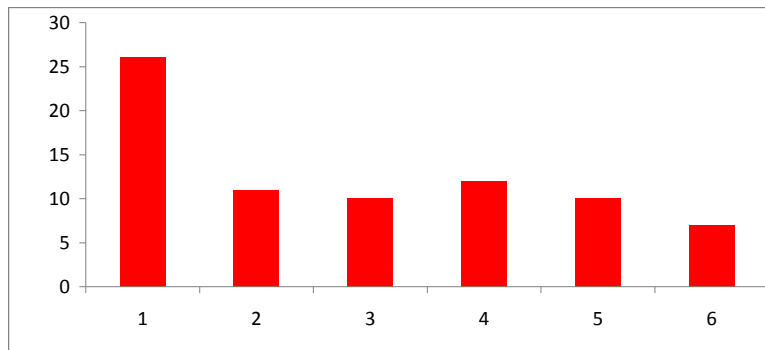
SCALA	N° RISPOSTE	%
1	8	10,5%
2	3	3,9%
3	2	2,6%
4	7	9,2%
5	9	11,8%
6	47	61,8%

B.06 Sono trattato correttamente e con rispetto in relazione alla mia lingua



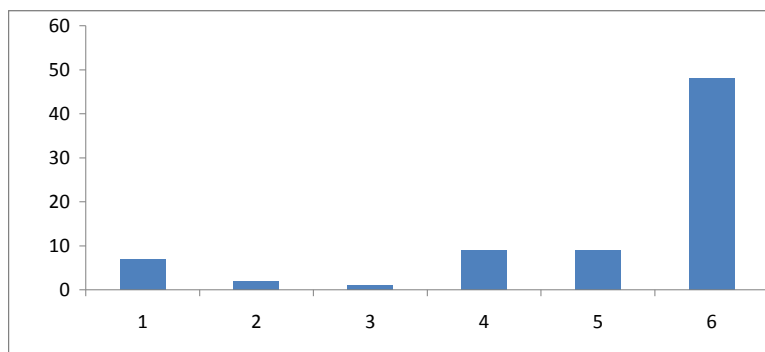
SCALA	N° RISPOSTE	%
1	8	10,5%
2	3	3,9%
3	1	1,3%
4	8	10,5%
5	9	11,8%
6	47	61,8%

B.07 La mia età costituisce un ostacolo alla mia valorizzazione sul lavoro



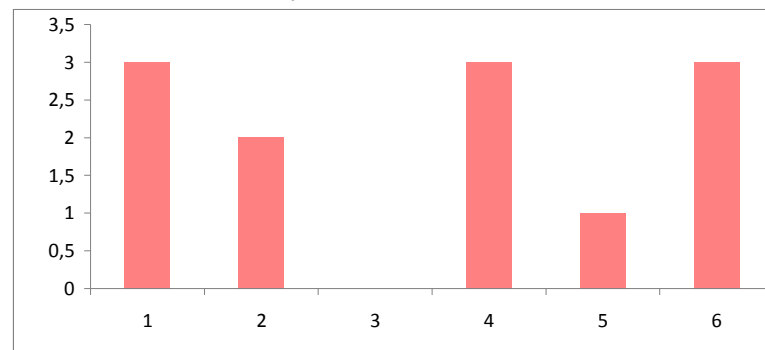
SCALA	N° RISPOSTE	%
1	26	34,2%
2	11	14,5%
3	10	13,2%
4	12	15,8%
5	10	13,2%
6	7	9,2%

B.08 Sono trattato correttamente e con rispetto in relazione al mio orientamento sessuale



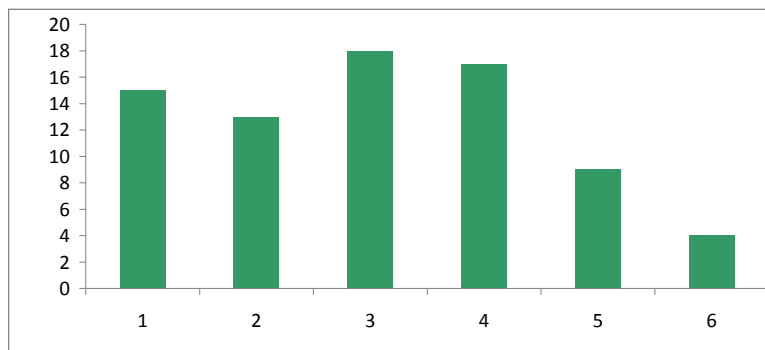
SCALA	N° RISPOSTE	%
1	7	9,2%
2	2	2,6%
3	1	1,3%
4	9	11,8%
5	9	11,8%
6	48	63,2%

B.09 Sono trattato correttamente e con rispetto in relazione alla mia disabilità (RISPOSTA NON OBBLIGATORIA, SI RISPONDA SOLO SE LA DOMANDA E' APPLICABILE)



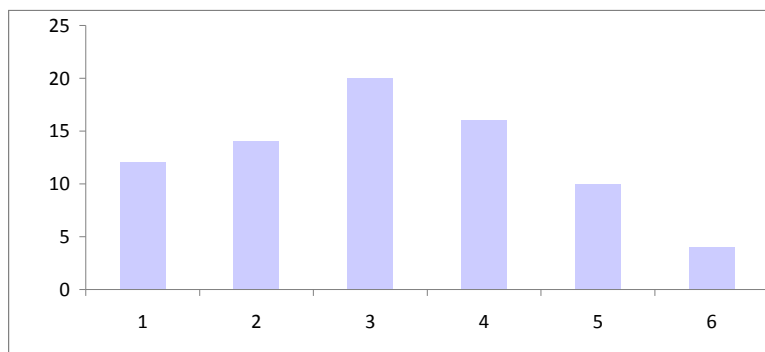
SCALA	N° RISPOSTE	%
1	3	25,0%
2	2	16,7%
3	0	0,0%
4	3	25,0%
5	1	8,3%
6	3	25,0%

C - L' EQUITÀ NELLA MIA AMMINISTRAZIONE - Quanto si trova in accordo con le seguenti affermazioni? C.01 Ritengo che vi sia equità nell'assegnazione del carico di lavoro



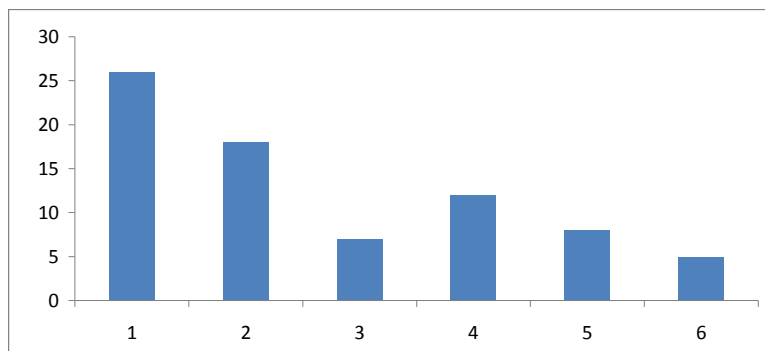
SCALA	N° RISPOSTE	%
1	15	19,7%
2	13	17,1%
3	18	23,7%
4	17	22,4%
5	9	11,8%
6	4	5,3%

C.02 Ritengo che vi sia equità nella distribuzione delle responsabilità



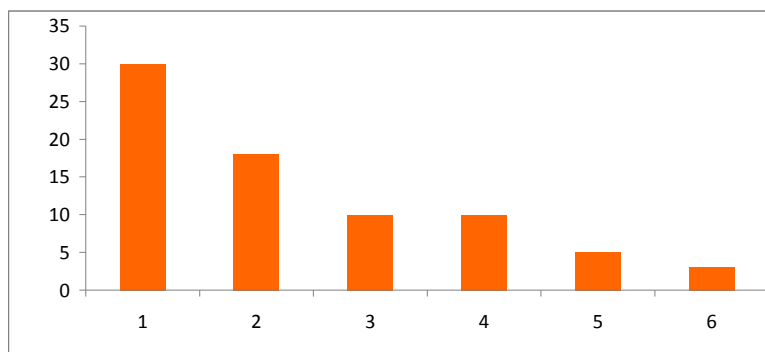
SCALA	N° RISPOSTE	%
1	12	15,8%
2	14	18,4%
3	20	26,3%
4	16	21,1%
5	10	13,2%
6	4	5,3%

C.03 Giudico equilibrato il rapporto tra l'impegno richiesto e la mia retribuzione



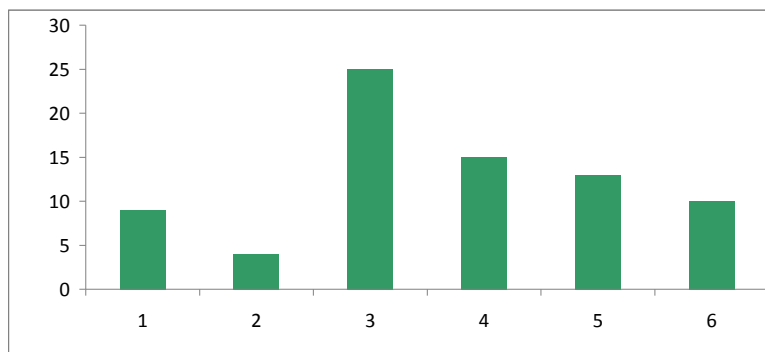
SCALA	N° RISPOSTE	%
1	26	34,2%
2	18	23,7%
3	7	9,2%
4	12	15,8%
5	8	10,5%
6	5	6,6%

C.04 Ritengo equilibrato il modo in cui la retribuzione viene differenziata in rapporto alla quantità e qualità del lavoro svolto



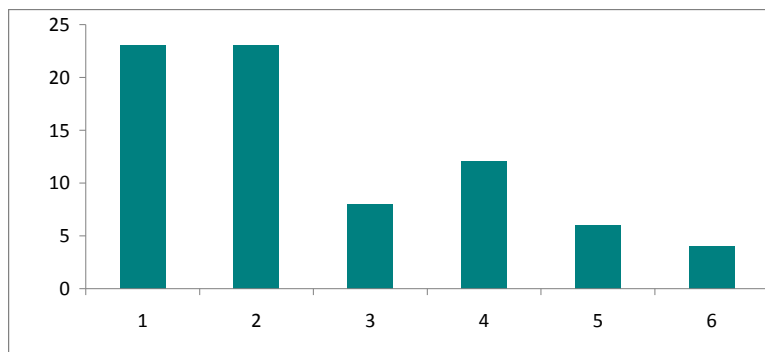
SCALA	N° RISPOSTE	%
1	30	39,5%
2	18	23,7%
3	10	13,2%
4	10	13,2%
5	5	6,6%
6	3	3,9%

C.05 Le decisioni che riguardano il lavoro sono prese dal mio responsabile in modo imparziale



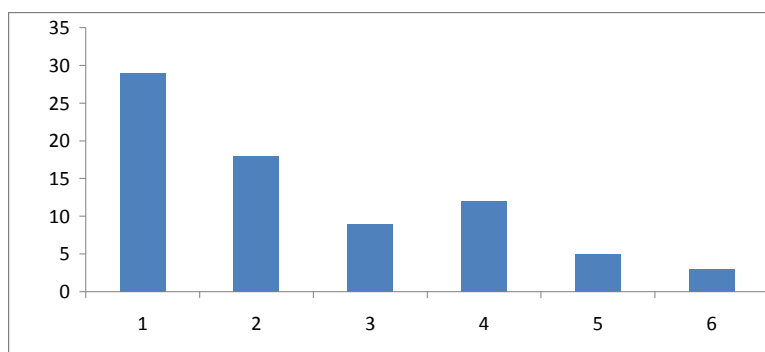
SCALA	N° RISPOSTE	%
1	9	11,8%
2	4	5,3%
3	25	32,9%
4	15	19,7%
5	13	17,1%
6	10	13,2%

D - CARRIERA E SVILUPPO PERSONALE - Quanto si trova in accordo con le seguenti affermazioni? D.01 Nel mio ente il percorso di sviluppo professionale di ciascuno è ben delineato e chiaro



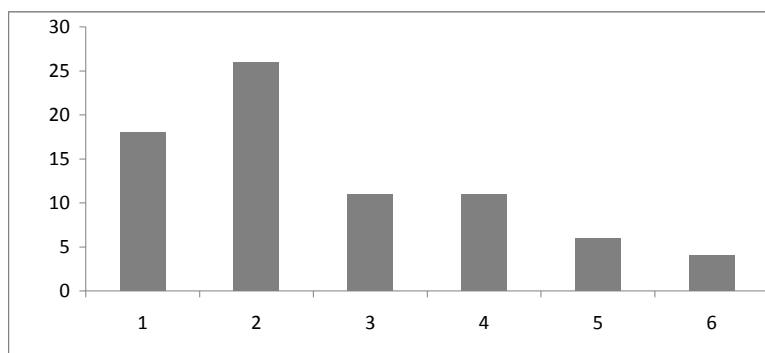
Scala	N° Risposte	%
1	23	30,3%
2	23	30,3%
3	8	10,5%
4	12	15,8%
5	6	7,9%
6	4	5,3%

D.02 Ritengo che le possibilità reali di fare carriera nel mio ente siano legate al merito



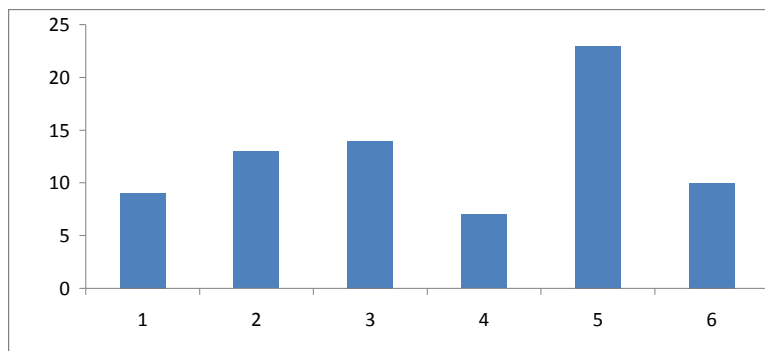
Scala	N° Risposte	%
1	29	38,2%
2	18	23,7%
3	9	11,8%
4	12	15,8%
5	5	6,6%
6	3	3,9%

D.03 Il mio ente dà la possibilità di sviluppare capacità e attitudini degli individui in relazione ai requisiti richiesti dai diversi ruoli



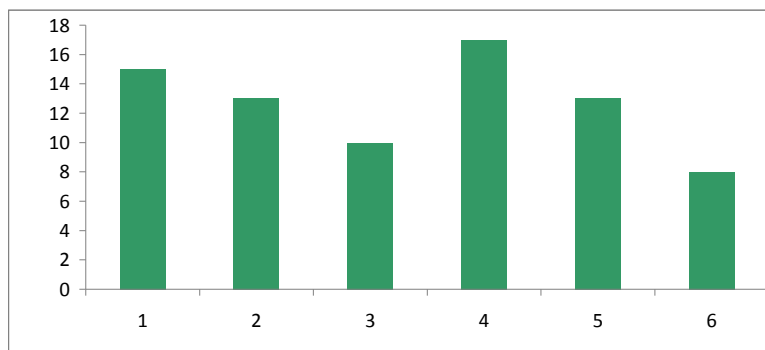
Scala	N° Risposte	%
1	18	23,7%
2	26	34,2%
3	11	14,5%
4	11	14,5%
5	6	7,9%
6	4	5,3%

D.04 Il ruolo da me attualmente svolto è adeguato al mio profilo professionale



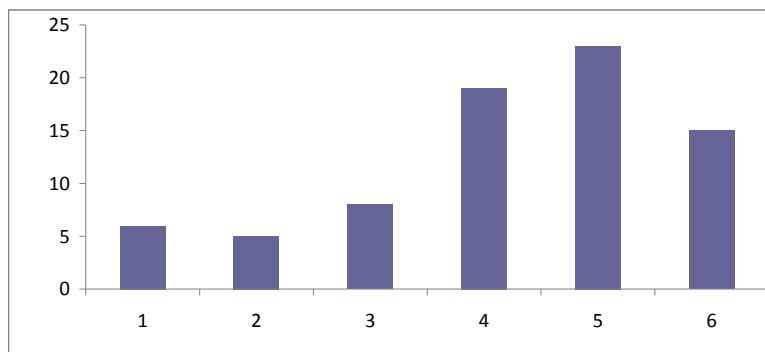
SCALA	N° RISPOSTE	%
1	9	11,8%
2	13	17,1%
3	14	18,4%
4	7	9,2%
5	23	30,3%
6	10	13,2%

D.05 Sono soddisfatto del mio percorso professionale all'interno dell'ente



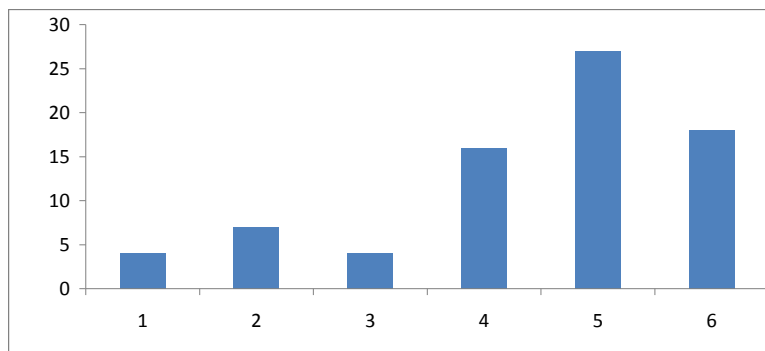
SCALA	N° RISPOSTE	%
1	15	19,7%
2	13	17,1%
3	10	13,2%
4	17	22,4%
5	13	17,1%
6	8	10,5%

E - IL MIO LAVORO - Quanto si trova in accordo con le seguenti affermazioni? E.01 So quello che ci si aspetta dal mio lavoro



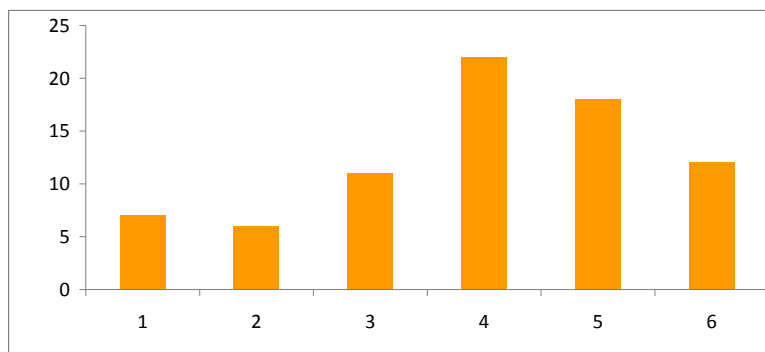
SCALA	N° RISPOSTE	%
1	6	7,9%
2	5	6,6%
3	8	10,5%
4	19	25,0%
5	23	30,3%
6	15	19,7%

E.02 Ho le competenze necessarie per svolgere il mio lavoro



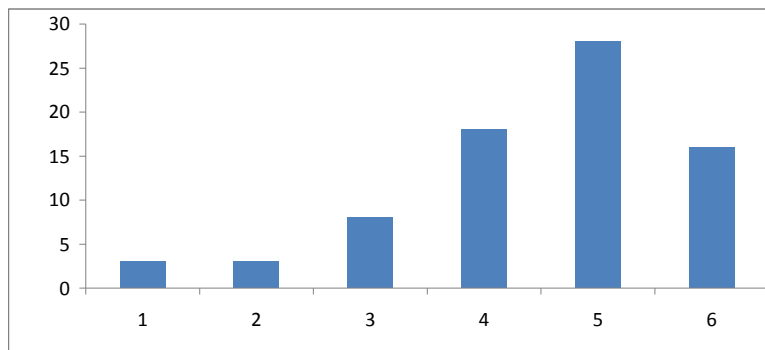
SCALA	N° RISPOSTE	%
1	4	5,3%
2	7	9,2%
3	4	5,3%
4	16	21,1%
5	27	35,5%
6	18	23,7%

E.03 Ho le risorse e gli strumenti necessari per svolgere il mio lavoro



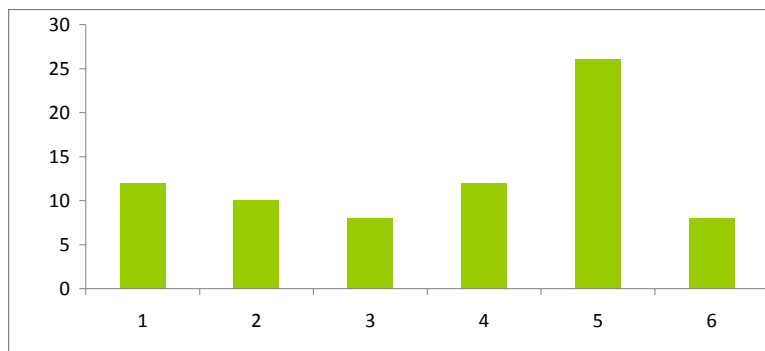
SCALA	N° RISPOSTE	%
1	7	9,2%
2	6	7,9%
3	11	1,5%
4	22	28,9%
5	18	23,7%
6	12	15,8%

E.04 Ho un adeguato livello di autonomia nello svolgimento del mio lavoro



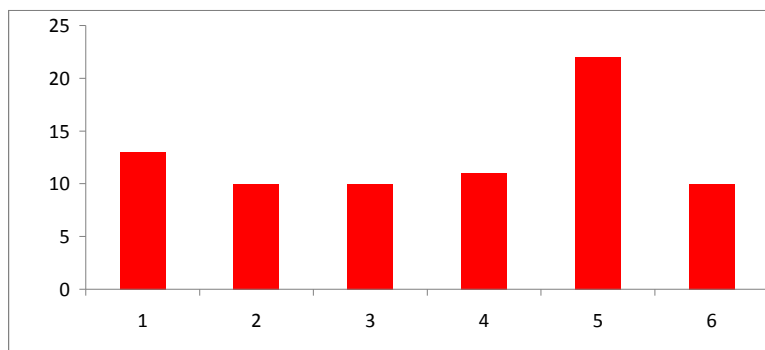
SCALA	N° RISPOSTE	%
1	3	3,9%
2	3	3,9%
3	8	10,5%
4	18	23,7%
5	28	36,8%
6	16	21,1%

E.05 Il mio lavoro mi dà un senso di realizzazione personale



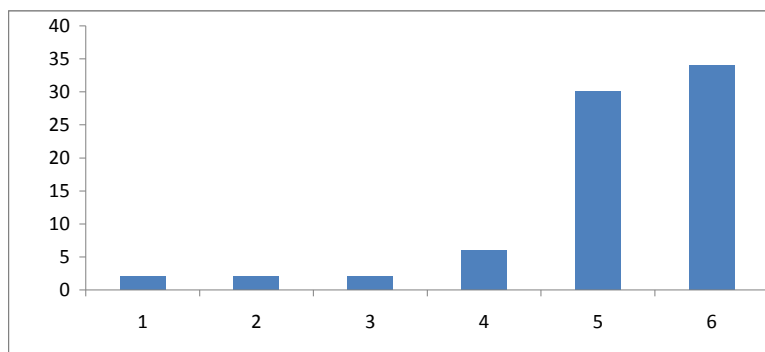
SCALA	N° RISPOSTE	%
1	12	15,8%
2	10	13,2%
3	8	10,5%
4	12	15,8%
5	26	34,2%
6	8	10,5%

F - I MIEI COLLEGHI - Quanto si trova in accordo con le seguenti affermazioni? F.01 Mi sento parte di una squadra



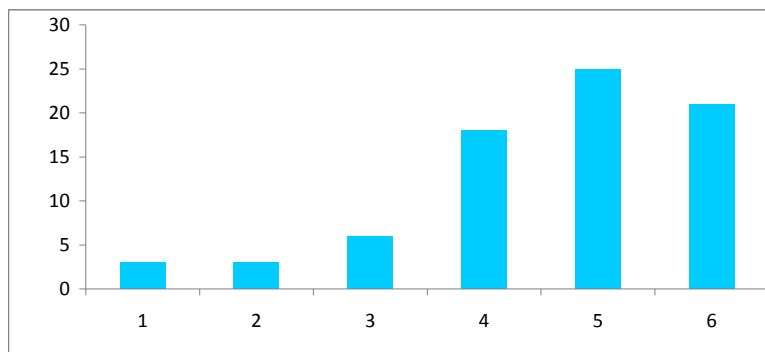
SCALA	N° RISPOSTE	%
1	13	17,1%
2	10	13,2%
3	10	13,2%
4	11	14,5%
5	22	28,9%
6	10	13,2%

F.02 Mi rendo disponibile per aiutare i colleghi anche se non rientra nei miei compiti



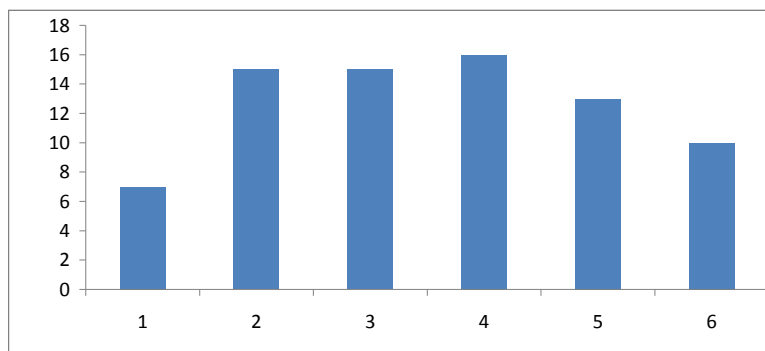
SCALA	N° RISPOSTE	%
1	2	2,6%
2	2	2,6%
3	2	2,6%
4	6	7,9%
5	30	39,5%
6	34	44,7%

F.03 Sono stimato e trattato con rispetto dai colleghi



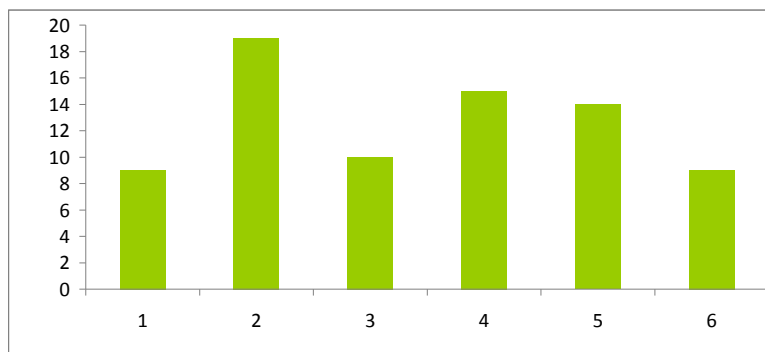
SCALA	N° RISPOSTE	%
1	3	3,9%
2	3	3,9%
3	6	7,9%
4	18	23,7%
5	25	32,9%
6	21	27,6%

F.04 Nel mio gruppo chi ha un'informazione la mette a disposizione di tutti



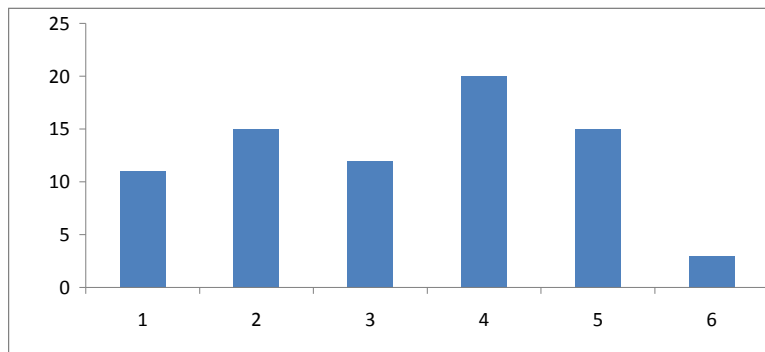
SCALA	N° RISPOSTE	%
1	7	9,2%
2	15	19,7%
3	15	19,7%
4	16	21,1%
5	13	17,1%
6	10	13,2%

F.05 L'organizzazione spinge a lavorare in gruppo e a collaborare



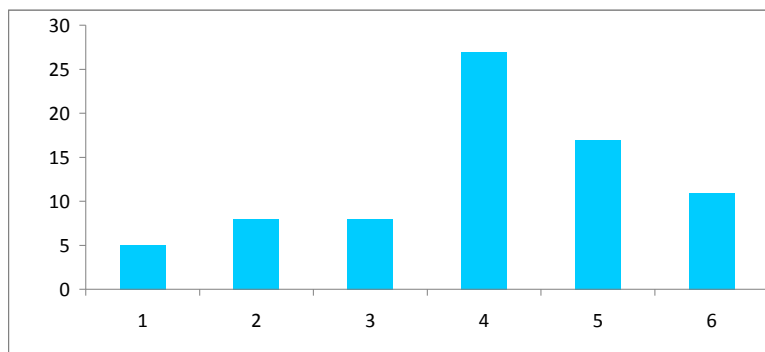
SCALA	N° RISPOSTE	%
1	9	11,8%
2	19	25,0%
3	10	13,2%
4	15	19,7%
5	14	18,4%
6	9	11,8%

G - IL CONTESTO DEL MIO LAVORO - Quanto si trova in accordo con le seguenti affermazioni?G.01 La mia organizzazione investe sulle persone, anche attraverso un'adeguata attività di formazione



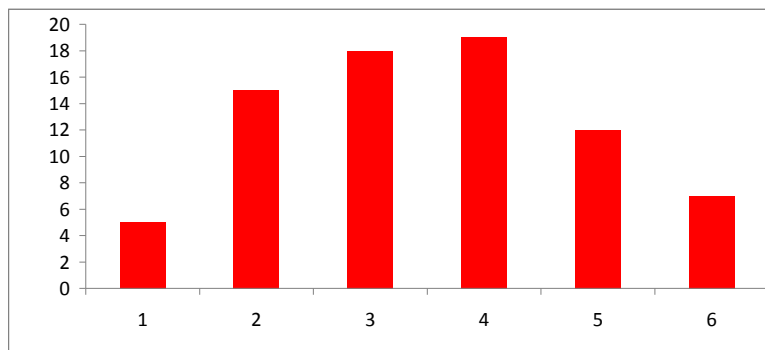
SCALA	N° RISPOSTE	%
1	11	14,5%
2	15	19,7%
3	12	15,8%
4	20	26,3%
5	15	19,7%
6	3	3,9%

G.02 Le regole di comportamento sono definite in modo chiaro



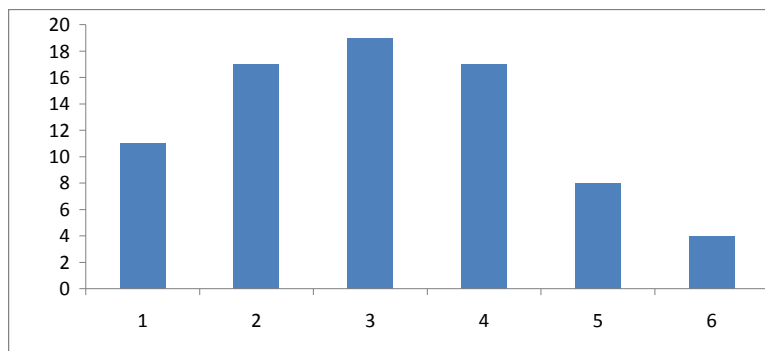
SCALA	N° RISPOSTE	%
1	5	6,6%
2	8	10,5%
3	8	10,5%
4	27	35,5%
5	17	22,4%
6	11	14,5%

G.03 I compiti e ruoli organizzativi sono ben definiti



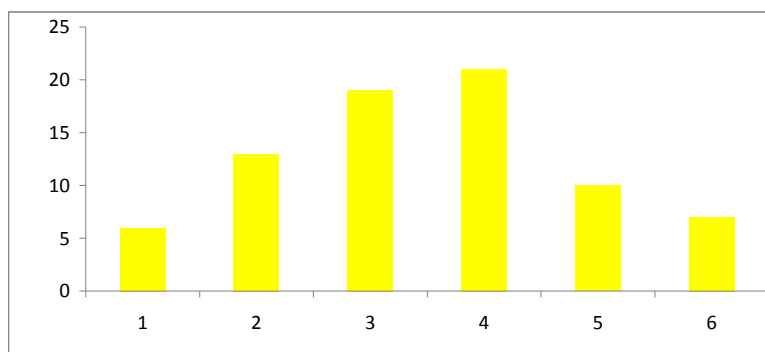
SCALA	N° RISPOSTE	%
1	5	6,6%
2	15	19,7%
3	18	23,7%
4	19	25,0%
5	12	15,8%
6	7	9,2%

G.04 La circolazione delle informazioni all'interno dell'organizzazione è adeguata



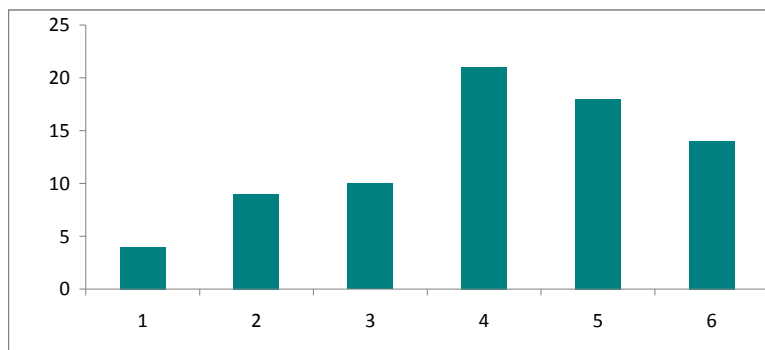
SCALA	N° RISPOSTE	%
1	11	14,5%
2	17	22,4%
3	19	25,0%
4	17	22,4%
5	8	10,5%
6	4	5,3%

G.05 La mia organizzazione promuove azioni a favore della conciliazione dei tempi lavoro e dei tempi di vita



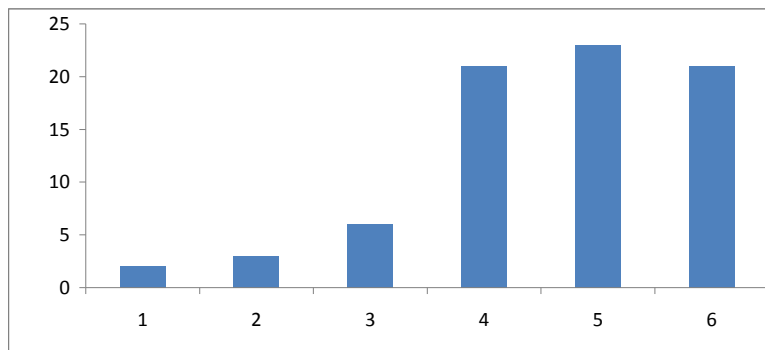
SCALA	N° RISPOSTE	%
1	6	7,9%
2	13	17,1%
3	19	25,0%
4	21	27,6%
5	10	13,2%
6	7	9,2%

H - IL SENSO DI APPARTENENZA - Quanto è in accordo con le seguenti affermazioni? H.01 Sono orgoglioso quando dico a qualcuno che lavoro nel mio ente



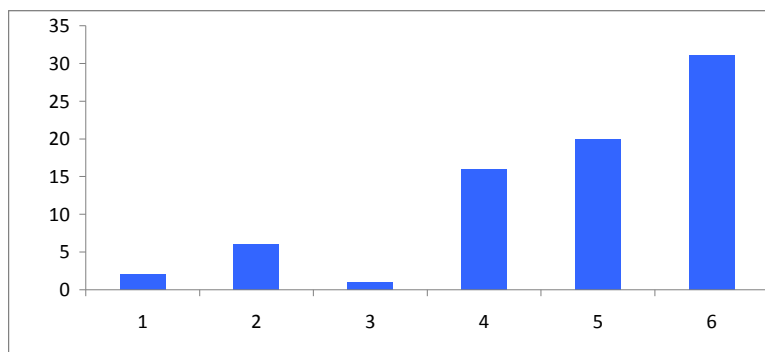
SCALA	N° RISPOSTE	%
1	4	5,3%
2	9	11,8%
3	10	13,2%
4	21	27,6%
5	18	23,7%
6	14	18,4%

H.02 Sono orgoglioso quando il mio ente raggiunge un buon risultato



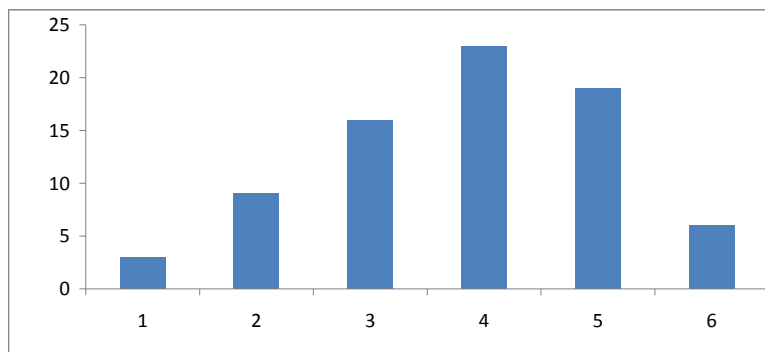
SCALA	N° RISPOSTE	%
1	2	2,6%
2	3	3,9%
3	6	7,9%
4	21	27,6%
5	23	30,3%
6	21	27,6%

H.03 Mi dispiace se qualcuno parla male del mio ente



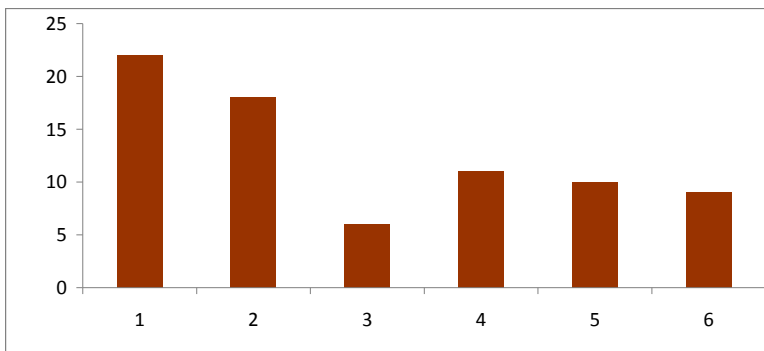
SCALA	N° RISPOSTE	%
1	2	2,6%
2	6	7,9%
3	1	1,3%
4	16	21,1%
5	20	26,3%
6	31	40,8%

H.04 I valori e i comportamenti praticati nel mio ente sono coerenti con i miei valori personali



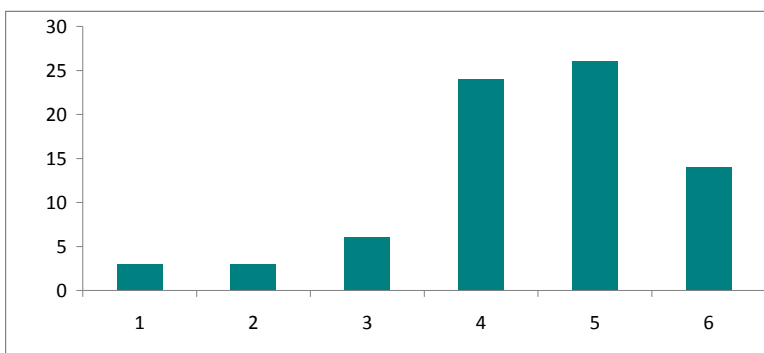
SCALA	N° RISPOSTE	%
1	3	3,9%
2	9	11,8%
3	16	21,1%
4	23	30,3%
5	19	25,0%
6	6	7,9%

H.05 Se potessi, comunque cambierei ente



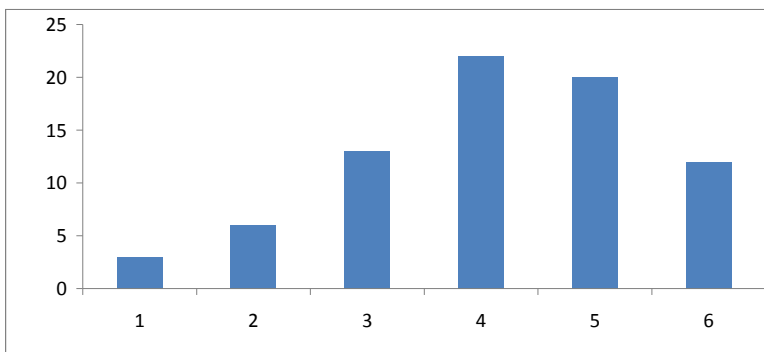
SCALA	N° RISPOSTE	%
1	22	28,9%
2	18	23,7%
3	6	7,9%
4	11	14,5%
5	10	13,2%
6	9	11,8%

I - L'IMMAGINE DELLA MIA AMMINISTRAZIONE - Quanto si trova in accordo con le seguenti affermazioni? I.01 La mia famiglia e le persone a me vicine pensano che l'ente in cui lavoro sia un ente importante per la collettività



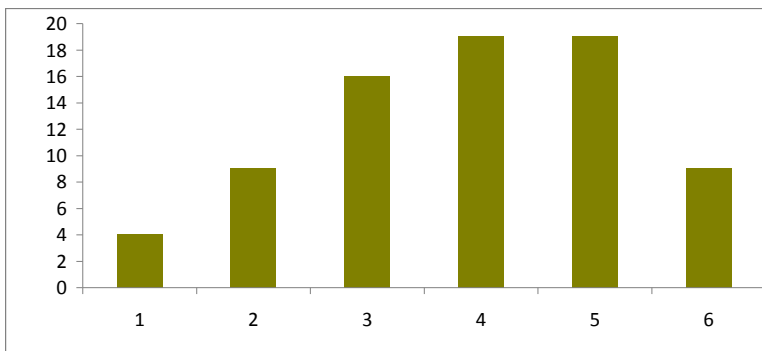
SCALA	N° RISPOSTE	%
1	3	3,9%
2	3	3,9%
3	6	7,9%
4	24	31,6%
5	26	34,2%
6	14	18,4%

I.02 Gli utenti pensano che l'ente in cui lavoro sia un ente importante per loro e per la collettività



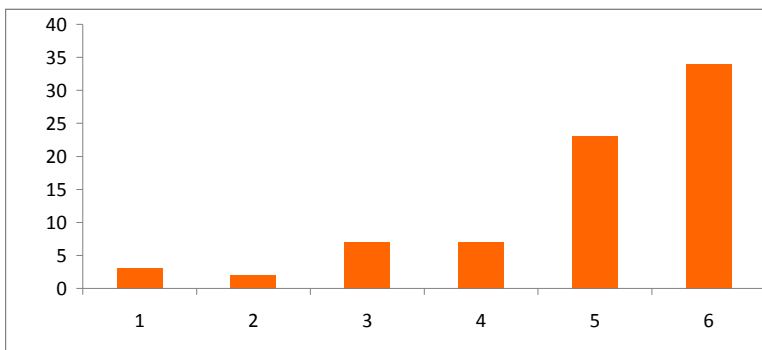
SCALA	N° RISPOSTE	%
1	3	3,9%
2	6	7,9%
3	13	17,1%
4	22	28,9%
5	20	26,3%
6	12	15,8%

I.03 La gente in generale pensa che l'ente in cui lavoro sia un ente importante per la collettività



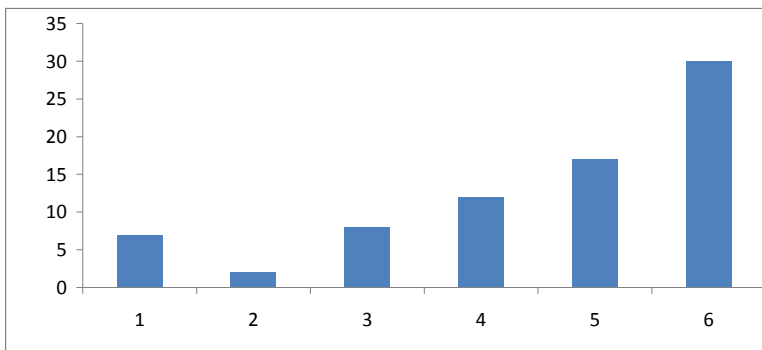
Scala	N° Risposte	%
1	4	5,3%
2	9	11,8%
3	16	21,1%
4	19	25,0%
5	19	25,0%
6	9	11,8%

IMPORTANZA DEGLI AMBITI DI INDAGINE - Quanto considera importanti per il suo benessere organizzativo i seguenti ambiti? (indichi una sola risposta per ciascuna domanda) - A. La sicurezza e la salute sul luogo di lavoro e lo stress lavoro correlato



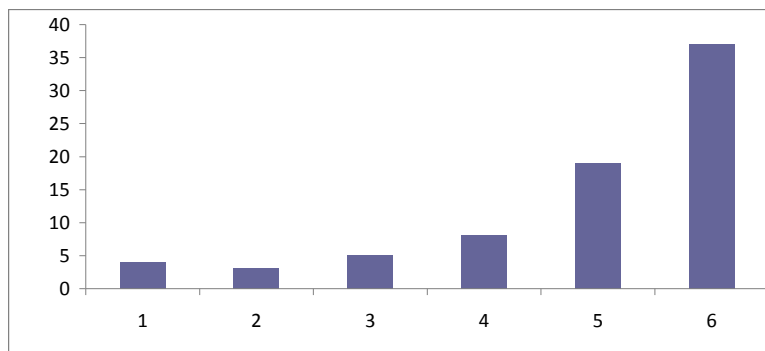
Scala	N° Risposte	%
1	3	3,9%
2	2	2,6%
3	7	9,2%
4	7	9,2%
5	23	30,3%
6	34	44,7%

B. Le discriminazioni



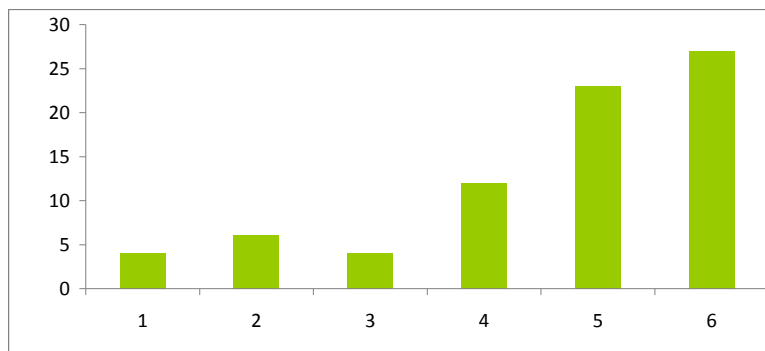
Scala	N° Risposte	%
1	7	9,2%
2	2	2,6%
3	8	10,5%
4	12	15,8%
5	17	22,4%
6	30	39,5%

C. L'equità nella mia amministrazione



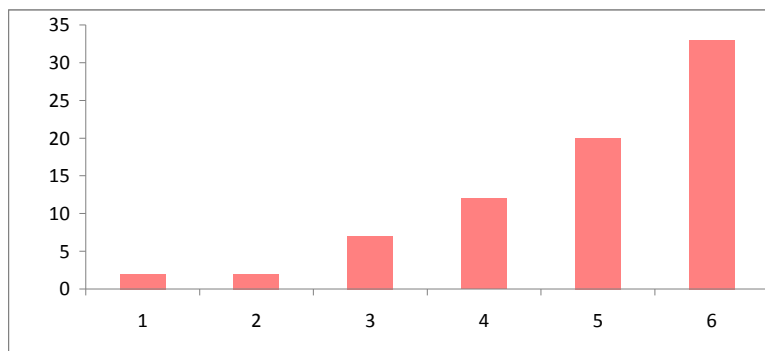
SCALA	N° RISPOSTE	%
1	4	5,3%
2	3	3,9%
3	5	6,6%
4	8	10,5%
5	19	25,0%
6	37	48,7%

D. La carriera e lo sviluppo professionale



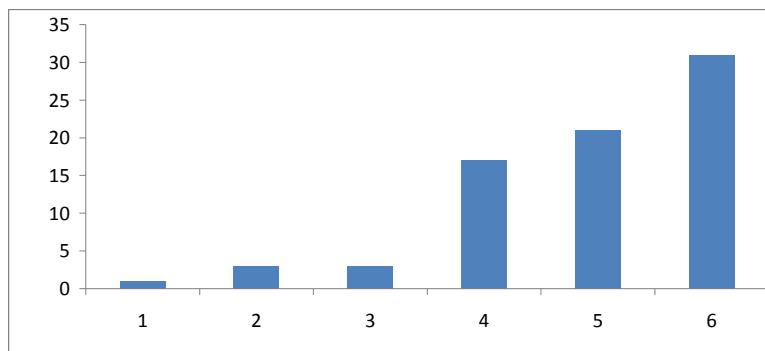
SCALA	N° RISPOSTE	%
1	4	5,3%
2	6	7,9%
3	4	5,3%
4	12	15,8%
5	23	30,3%
6	27	35,5%

E. Il mio lavoro



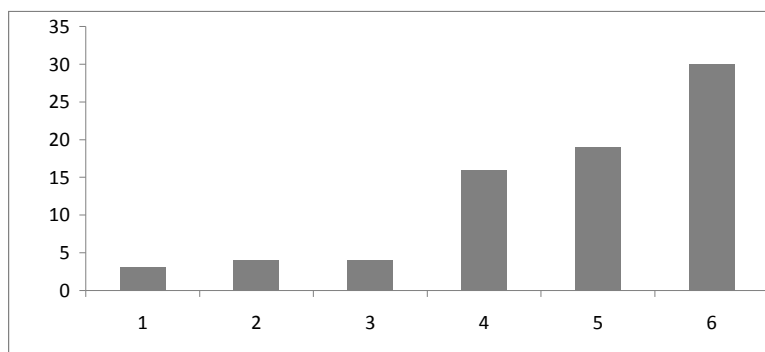
SCALA	N° RISPOSTE	%
1	2	2,6%
2	2	2,6%
3	7	9,2%
4	12	15,8%
5	20	26,3%
6	33	43,4%

F. I miei colleghi



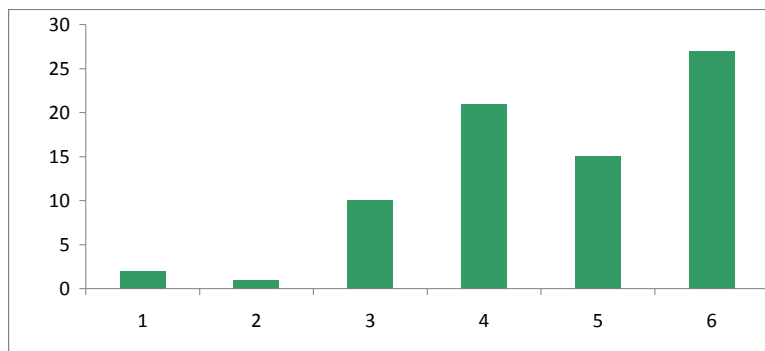
SCALA	N° RISPOSTE	%
1	1	1,3%
2	3	3,9%
3	3	3,9%
4	17	22,4%
5	21	27,6%
6	31	40,8%

G. Il contesto del mio lavoro



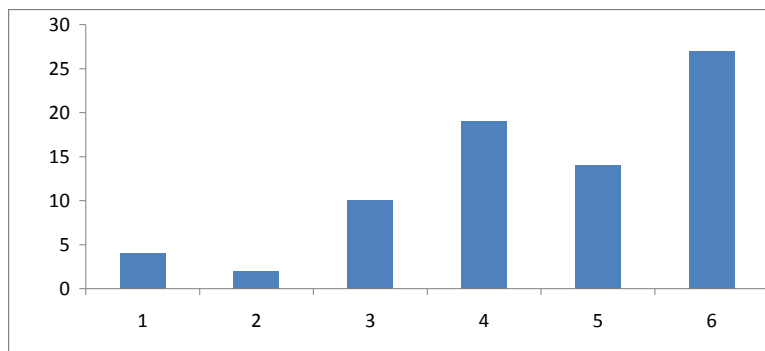
SCALA	N° RISPOSTE	%
1	3	3,9%
2	4	5,3%
3	4	5,3%
4	16	21,1%
5	19	25,0%
6	30	39,5%

H. Il senso di appartenenza



SCALA	N° RISPOSTE	%
1	2	2,6%
2	1	1,3%
3	10	13,2%
4	21	27,6%
5	15	19,7%
6	27	35,5%

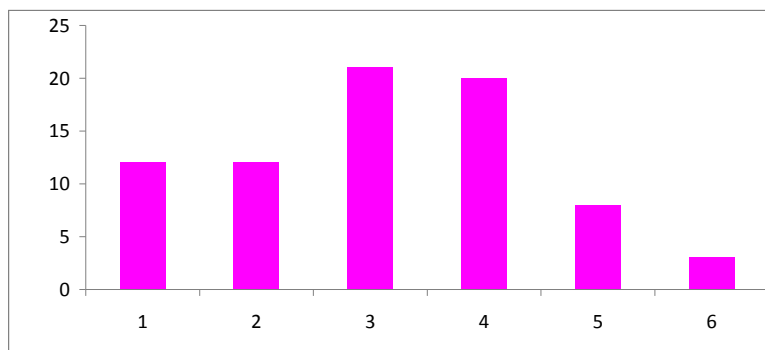
I. L'immagine della mia amministrazione



SCALA	N° RISPOSTE	%
1	4	5,3%
2	2	2,6%
3	10	13,2%
4	19	25,0%
5	14	18,4%
6	27	35,5%

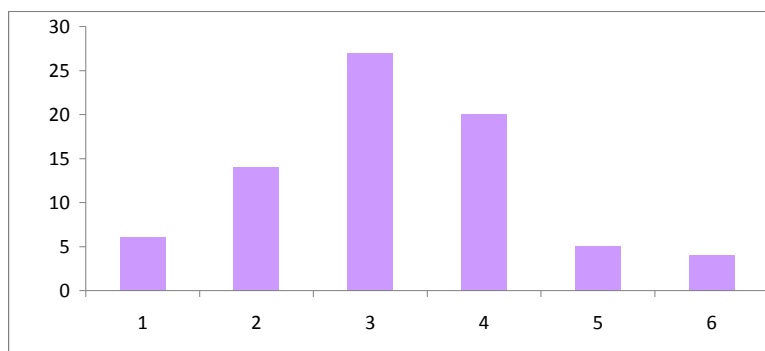
3 - QUESTIONARIO GRADO DI CONDIVISIONE DEL SISTEMA DI VALUTAZIONE

L -La mia organizzazione - Quanto si trova in accordo con le seguenti affermazioni? L.01 Conosco le strategie della mia amministrazione



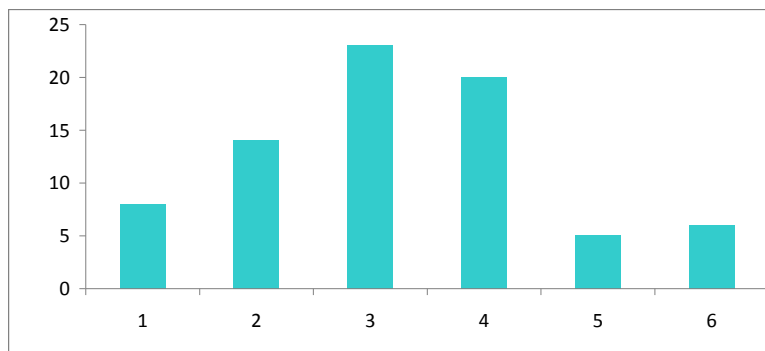
SCALA	N° RISPOSTE	%
1	12	15,8%
2	12	15,8%
3	21	27,6%
4	20	26,3%
5	8	10,5%
6	3	3,9%

L.02 Condivido gli obiettivi strategici della mia amministrazione



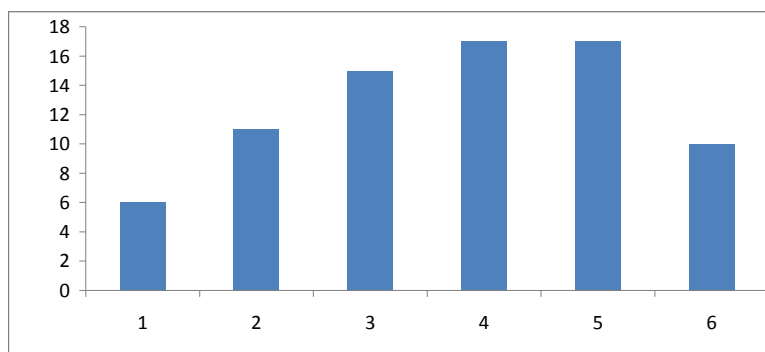
SCALA	N° RISPOSTE	%
1	6	7,9%
2	14	18,4%
3	27	35,5%
4	20	26,3%
5	5	6,6%
6	4	5,3%

L.03 Sono chiari i risultati ottenuti dalla mia amministrazione



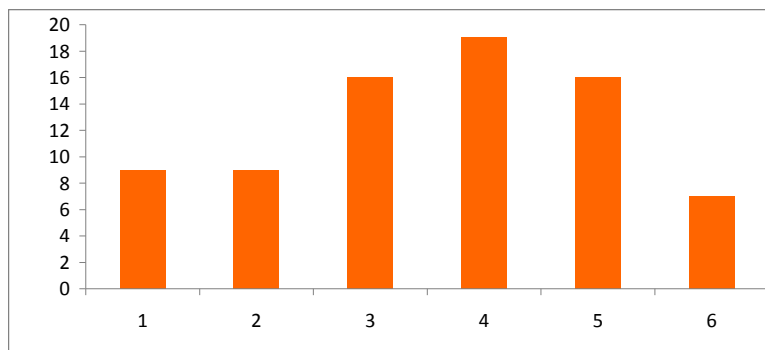
SCALA	N° RISPOSTE	%
1	8	10,5%
2	14	18,4%
3	23	30,3%
4	20	26,3%
5	5	6,6%
6	6	7,9%

L.04 È chiaro il contributo del mio lavoro al raggiungimento degli obiettivi dell'amministrazione



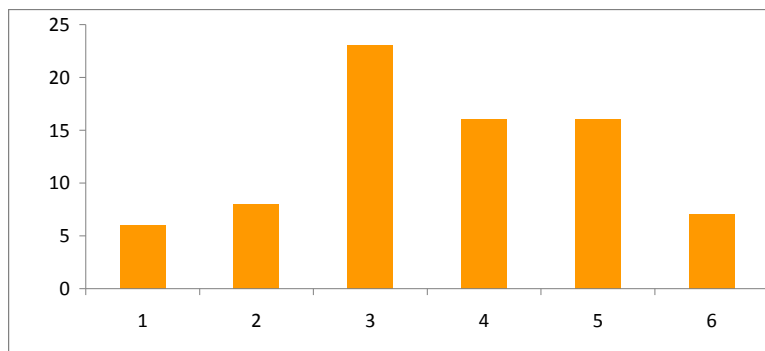
SCALA	N° RISPOSTE	%
1	6	7,9%
2	11	14,5%
3	15	19,7%
4	17	22,4%
5	17	22,4%
6	10	13,2%

M - LE MIE PERFORMANCE - Quanto si trova in accordo con le seguenti affermazioni? M.01 Ritengo di essere valutato sulla base di elementi importanti del mio lavoro



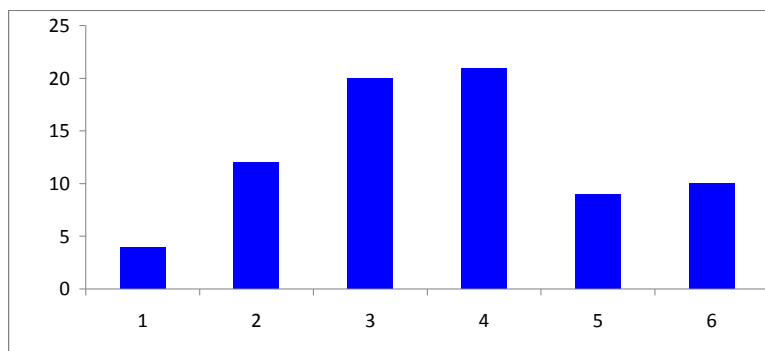
SCALA	N° RISPOSTE	%
1	9	11,8%
2	9	11,8%
3	16	21,1%
4	19	25,0%
5	16	21,1%
6	7	9,2%

M.02 Sono chiari gli obiettivi e i risultati attesi dall'amministrazione con riguardo al mio lavoro



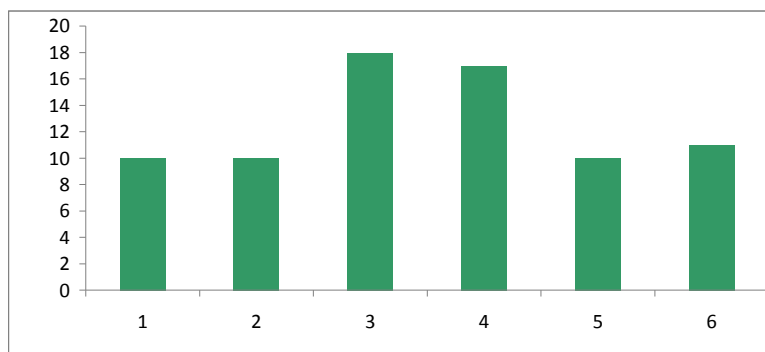
SCALA	N° RISPOSTE	%
1	6	7,9%
2	8	10,5%
3	23	30,3%
4	16	21,1%
5	16	21,1%
6	7	9,2%

M.03 Sono correttamente informato sulla valutazione del mio lavoro



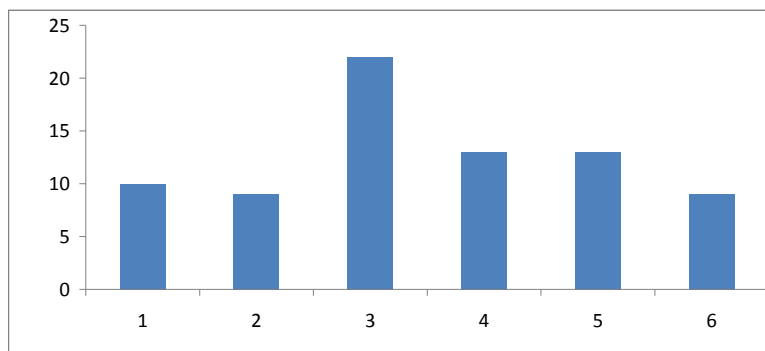
SCALA	N° RISPOSTE	%
1	4	5,3%
2	12	15,8%
3	20	26,3%
4	21	27,6%
5	9	11,8%
6	10	13,2%

M.04 Sono correttamente informato su come migliorare i miei risultati



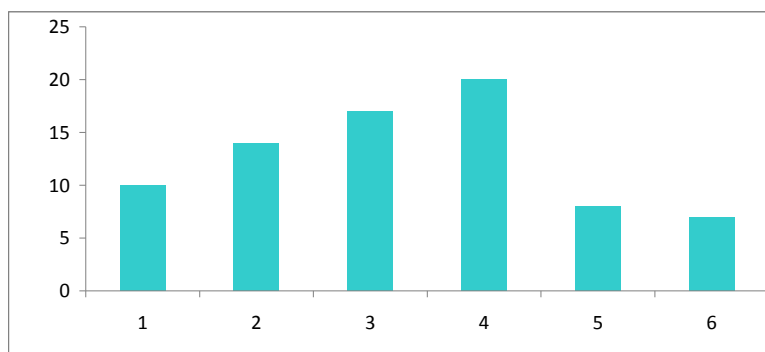
SCALA	N° RISPOSTE	%
1	10	13,2%
2	10	13,2%
3	18	23,7%
4	17	22,4%
5	10	13,2%
6	11	14,5%

N - IL FUNZIONAMENTO DEL SISTEMA - Quanto si trova in accordo con le seguenti affermazioni? - N.01 Sono sufficientemente coinvolto nel definire gli obiettivi e i risultati attesi dal mio lavoro



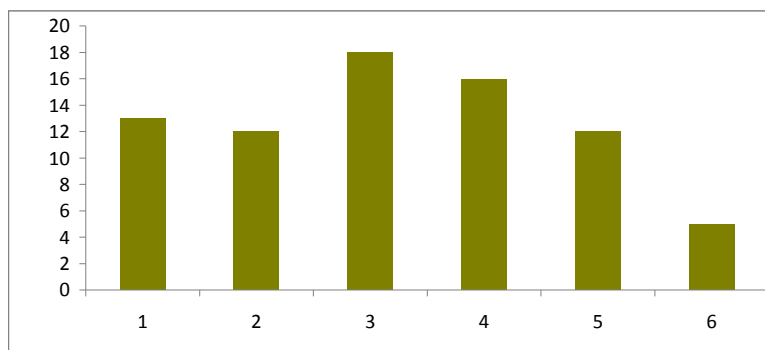
SCALA	N° RISPOSTE	%
1	10	13,2%
2	9	11,8%
3	22	28,9%
4	13	17,1%
5	13	17,1%
6	9	11,8%

N.02 Sono adeguatamente tutelato se non sono d'accordo con il mio valutatore sulla valutazione della mia performance



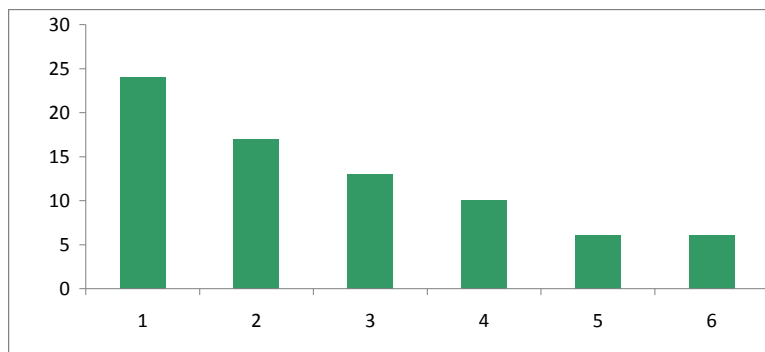
SCALA	N° RISPOSTE	%
1	10	13,2%
2	14	18,4%
3	17	22,4%
4	20	26,3%
5	8	10,5%
6	7	9,2%

N.03 I risultati della valutazione mi aiutano veramente a migliorare la mia performance



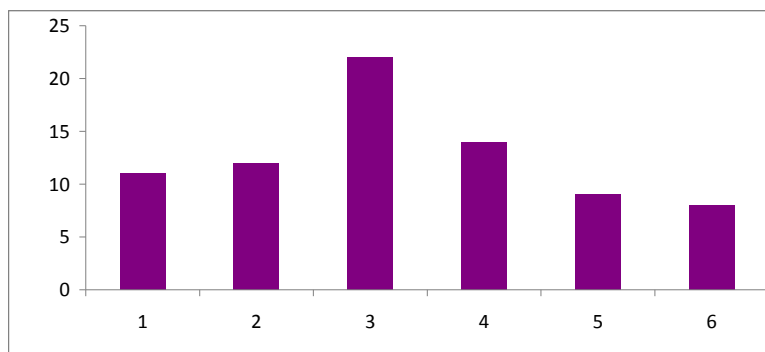
SCALA	N° RISPOSTE	%
1	13	17,1%
2	12	15,8%
3	18	23,7%
4	16	21,1%
5	12	15,8%
6	5	6,6%

N.04 La mia amministrazione premia le persone capaci e che si impegnano



SCALA	N° RISPOSTE	%
1	24	31,6%
2	17	22,4%
3	13	17,1%
4	10	13,2%
5	6	7,9%
6	6	7,9%

N.05 Il sistema di misurazione e valutazione della performance è stato adeguatamente illustrato al personale

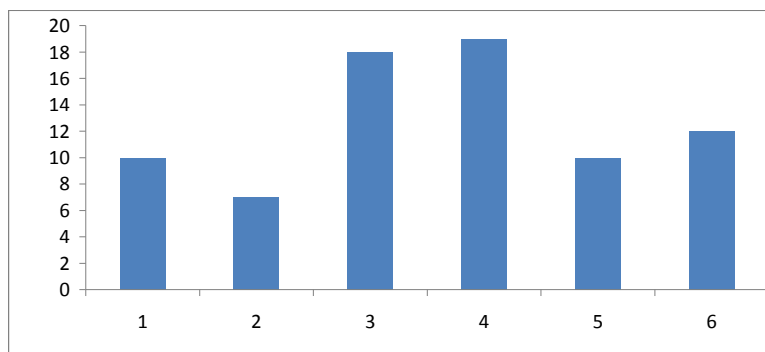


SCALA	N° RISPOSTE	%
1	11	14,5%
2	12	15,8%
3	22	28,9%
4	14	18,4%
5	9	11,8%
6	8	10,5%

4 - QUESTIONARIO VALUTAZIONE DEL SUPERIORE GERARCHICO

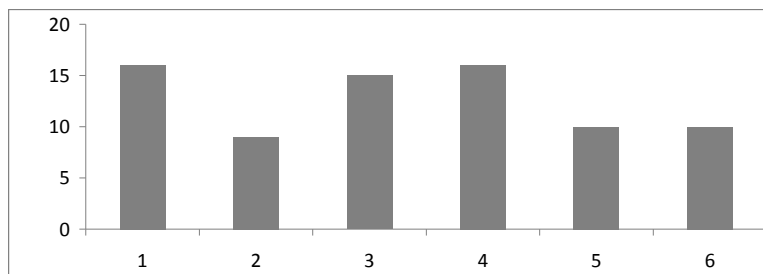
O - IL MIO CAPO E LA MIA CRESCITA - Quanto si trova in accordo con le seguenti affermazioni?
raggiungere i miei obiettivi

- O.01 Mi aiuta a capire come posso



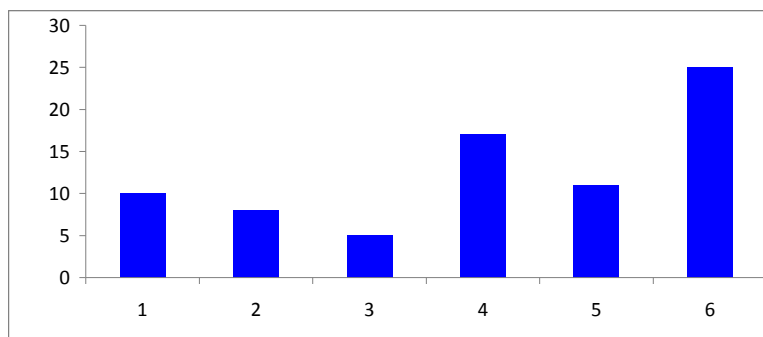
SCALA	N° RISPOSTE	%
1	10	13,2%
2	7	9,2%
3	18	23,7%
4	19	25,0%
5	10	13,2%
6	12	15,8%

O.02 Riesce a motivarmi a dare il massimo nel mio lavoro



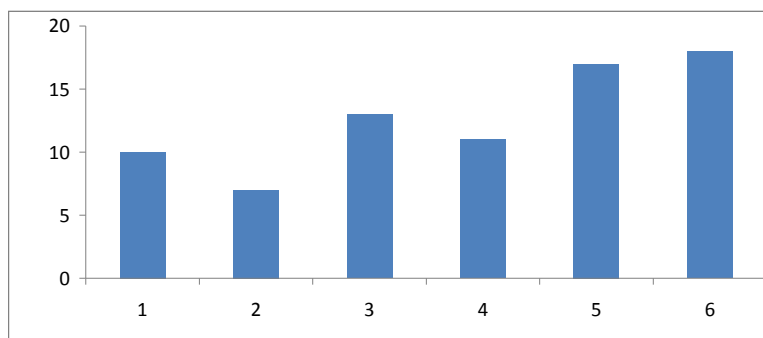
SCALA	N° RISPOSTE	%
1	16	21,1%
2	9	11,8%
3	15	19,7%
4	16	21,1%
5	10	13,2%
6	10	13,2%

O.03 È sensibile ai miei bisogni personali



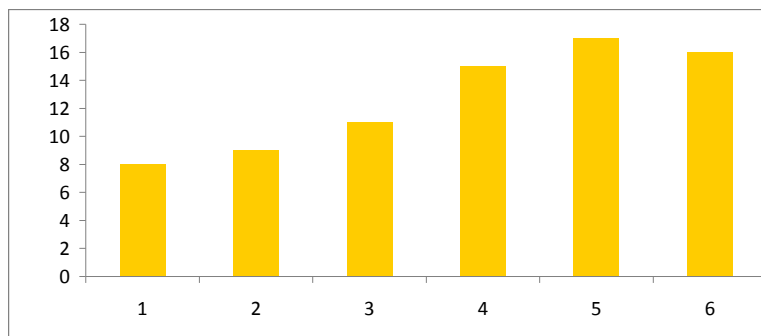
SCALA	N° RISPOSTE	%
1	10	13,2%
2	8	10,5%
3	5	6,6%
4	17	22,4%
5	11	14,5%
6	25	32,9%

O.04 Riconosce quando svolgo bene il mio lavoro



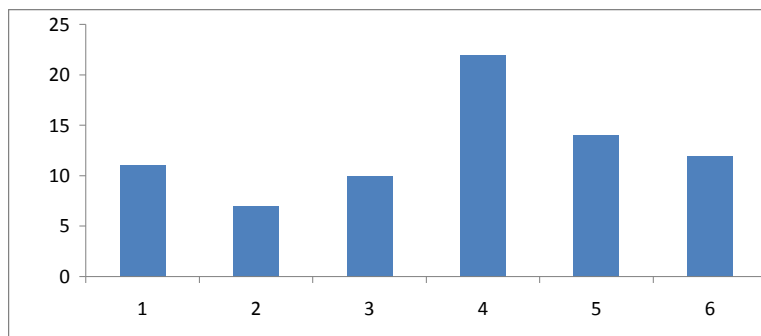
SCALA	N° RISPOSTE	%
1	10	13,2%
2	7	9,2%
3	13	17,1%
4	11	14,5%
5	17	22,4%
6	18	23,7%

O.05 Mi ascolta ed è disponibile a prendere in considerazione le mie proposte



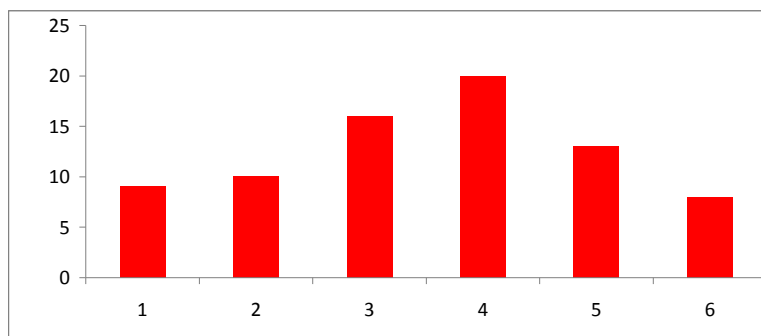
SCALA	N° RISPOSTE	%
1	8	10,5%
2	9	11,8%
3	11	14,5%
4	15	19,7%
5	17	22,4%
6	16	21,1%

P - IL MIO CAPO E L'EQUITA' - Quanto si trova in accordo con le seguenti affermazioni? - P.01 Agisce con equità, in base alla mia percezione



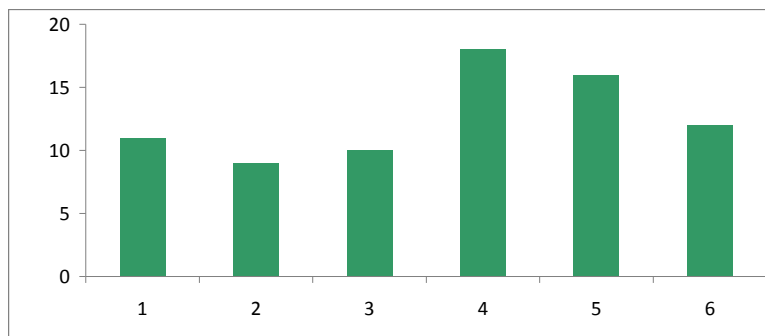
SCALA	N° RISPOSTE	%
1	11	14,5%
2	7	9,2%
3	10	13,2%
4	22	28,9%
5	14	18,4%
6	12	15,8%

P.02 Agisce con equità, secondo la percezione dei miei colleghi di lavoro



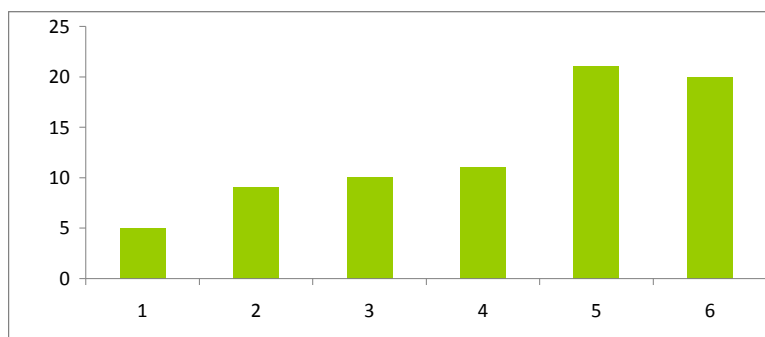
SCALA	N° RISPOSTE	%
1	9	11,8%
2	10	13,2%
3	16	21,1%
4	20	26,3%
5	13	17,1%
6	8	10,5%

P.03 Gestisce efficacemente problemi, criticità e conflitti



SCALA	N° RISPOSTE	%
1	11	14,5%
2	9	11,8%
3	10	13,2%
4	18	23,7%
5	16	21,1%
6	12	15,8%

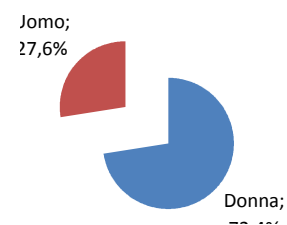
P.04 Stimo il mio capo e lo considero una persona competente e di valore



SCALA	N° RISPOSTE	%
1	5	6,6%
2	9	11,8%
3	10	13,2%
4	11	14,5%
5	21	27,6%
6	20	26,3%

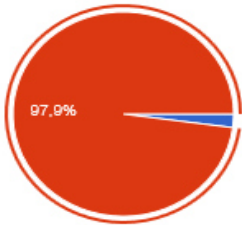
5 - DATI ANAGRAFICI

1 Sono:



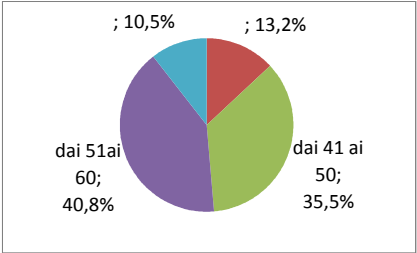
1.1 Donna	55	72,4%
1.2 Uomo	21	27,6%

2 Il mio contratto di lavoro:



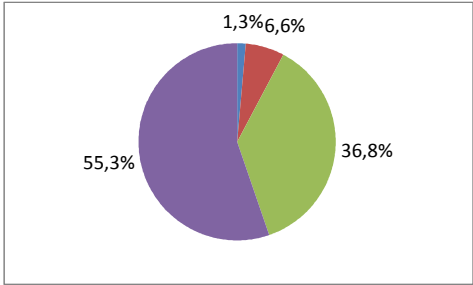
2.2 A tempo indeterminato	74	97,9%
---------------------------	----	-------

3 La mia età:



3.1 Fino a 30 anni	0	0,0%
3.2 Dai 31 ai 40 anni	10	13,2%
3.3 Dai 41 ai 50 anni	27	35,5%
3.4 Dai 51 ai 60 anni	31	40,8%
3.5 Oltre i 60 anni	8	10,5%

4 La mia anzianità di servizio:



4.1 Meno di 5 anni	1	1,3%
4.2 Da 5 a 10 anni	5	6,6%
4.3 Da 11 a 20 anni	28	36,8%
4.4 Oltre i 20 anni	42	55,3%