



Città di Legnano

SETTORE SERVIZI TECNICI  
SERVIZIO INFRASTRUTTURE E VERDE

INTERVENTI DI RIQUALIFICAZIONE STRADE E MARCIAPIEDI  
CON ABBATTIMENTO BARRIERE ARCHITETTONICHE

ANNO 2017

II° LOTTO

ELABORATI GRAFICI

IL GRUPPO DI PROGETTAZIONE

Progettisti

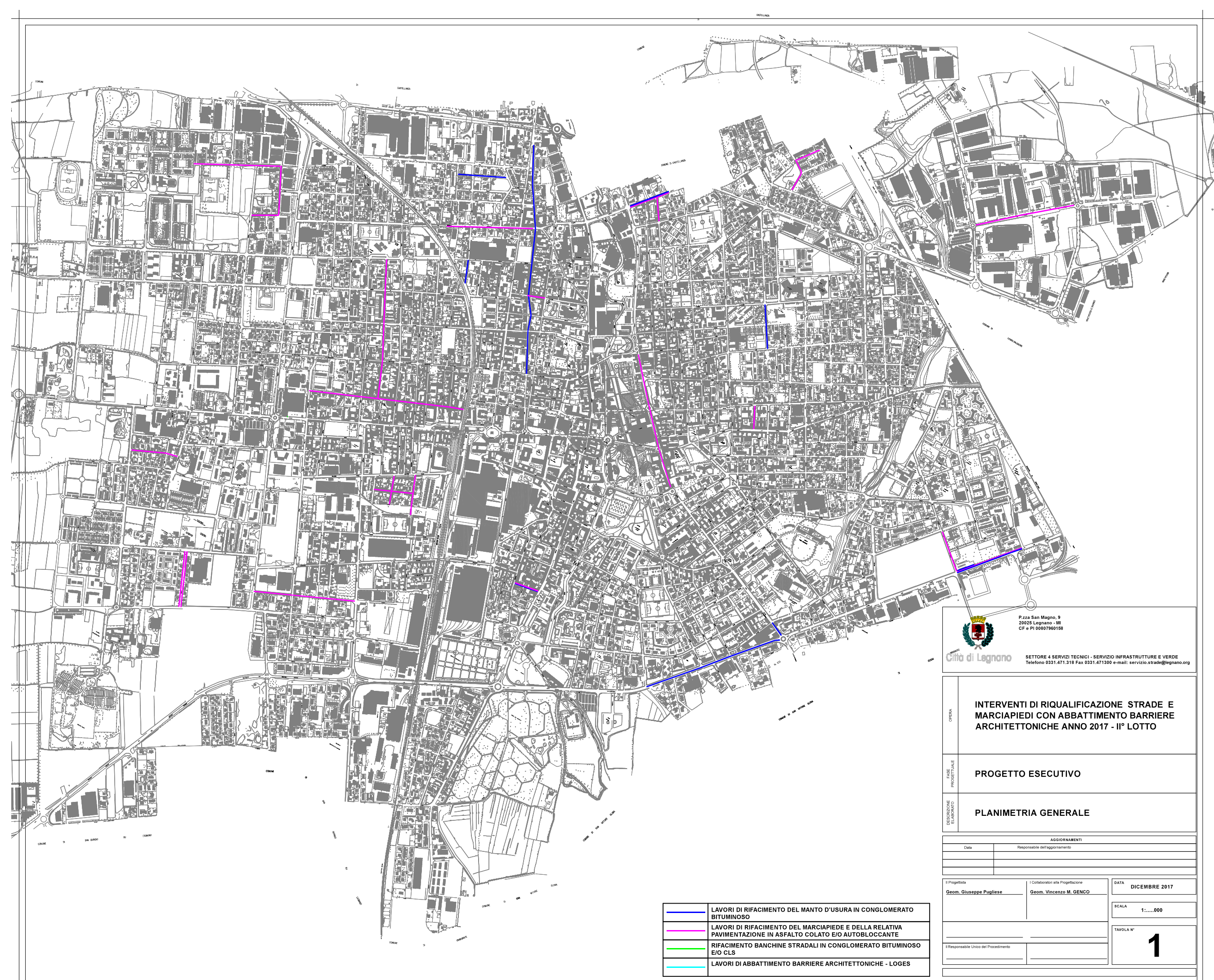
Geometra Giuseppe PUGLIESE

Collaboratori alla progettazione

Geometra Vincenzo GENCO

Legnano Dicembre 2017







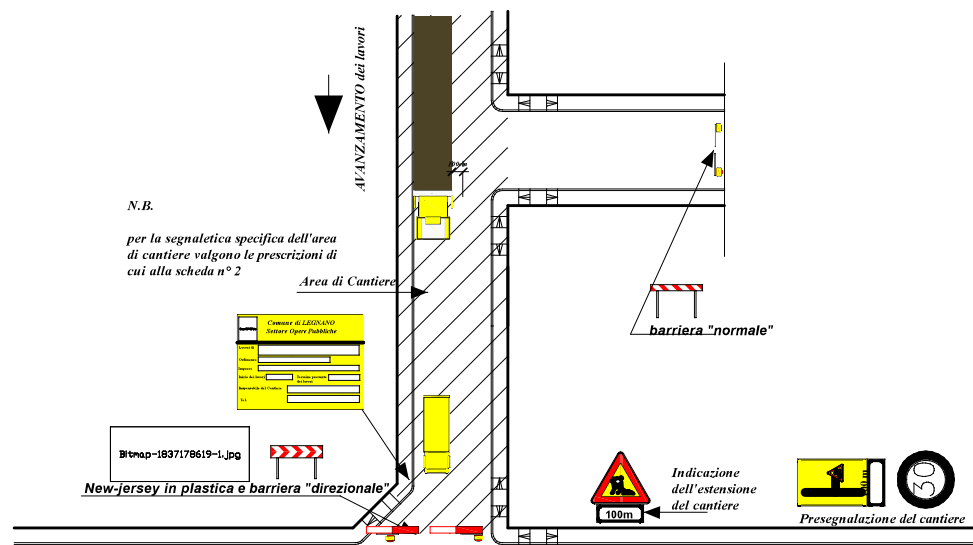
P.zza San Magno, 9  
20025 Legnano - MI  
CF e PI 00807960158

**Città di Legnano**

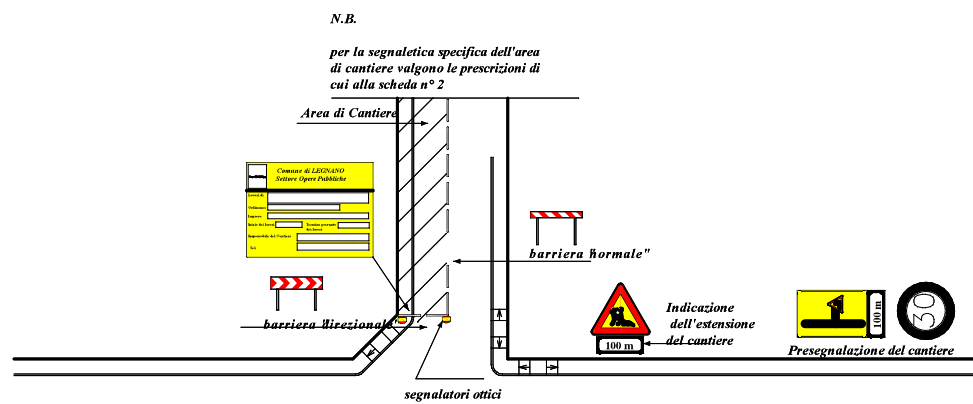
SETTORE 4 SERVIZI TECNICI - SERVIZIO INFRASTRUTTURE E VERDE  
Telefono 0331.471.318 Fax 0331.471300 e-mail: servizio.strade@legnano.org

OPERA	<b>INTERVENTI DI RIQUALIFICAZIONE STRADE E MARCIAPIEDI CON ABBATTIMENTO BARRIERE ARCHITETTONICHE ANNO 2017 - II° LOTTO</b>	
FASE PROGETTUALE	<b>PROGETTO ESECUTIVO</b>	
DESCRIZIONE ELABORATO	<b>PLANIMETRIA GENERALE</b>	
AGGIORNAMENTI		
Data _____ Responsabile dell'aggiornamento _____		
Il Progettista <b>Geom. Giuseppe Pugliese</b>		Il Collaboratore alla Progettazione <b>Geom. Vincenzo M. GENCO</b>
		DATA <b>DICEMBRE 2017</b>
		SCALA <b>1:.....000</b>
Il Responsabile Unico del Procedimento _____		TAVOLA N° <b>1</b>

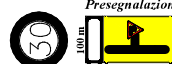
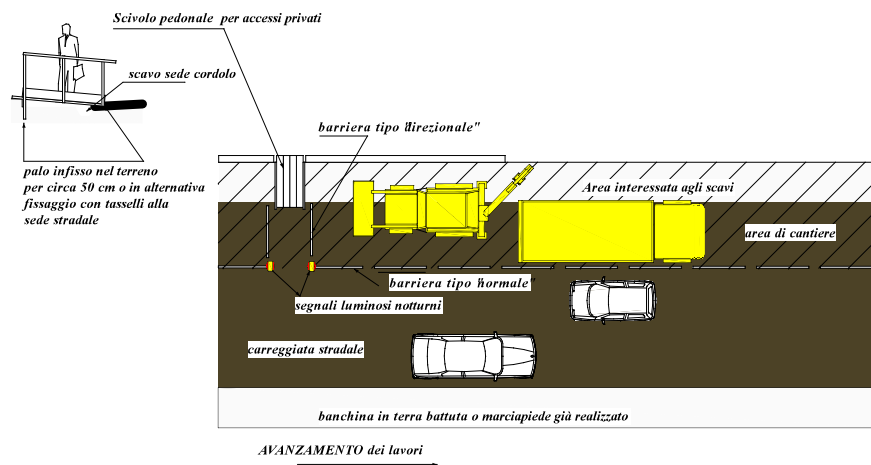




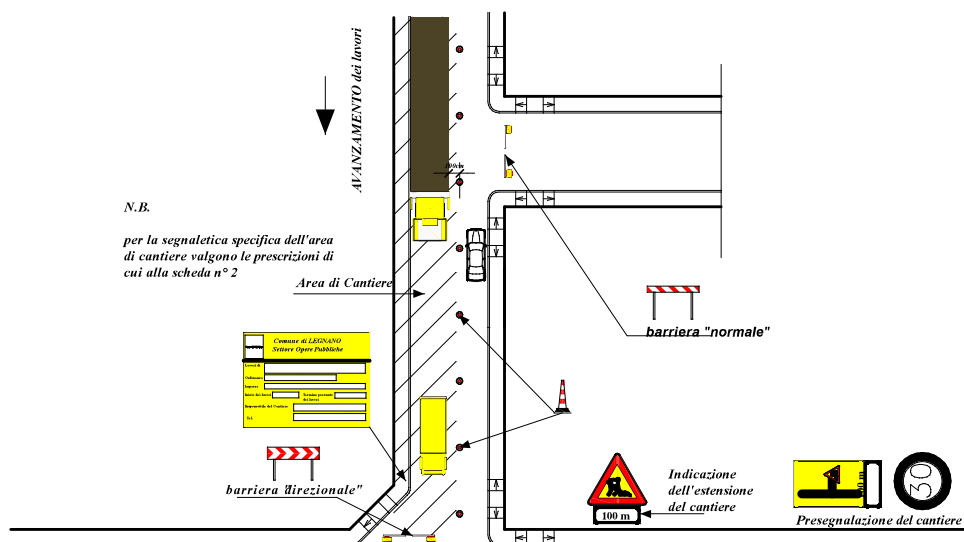
### CANTIERIZZAZIONE PER STESA MANTI D'USURA CON CHIUSURA TOTALE DELLA STRADA.



### CANTIERIZZAZIONE PER FORMAZIONE MARCIAPIEDI O BANCHINE



### CANTIERIZZAZIONE PER STESA MANTI D'USURA



 <p>P.zza San Magno, 9 20025 Legnano - MI CF e PI 00807960158</p> <p>SETTORE 4 SERVIZI TECNICI - SERVIZIO INFRASTRUTTURE E VERDE Telefono 0331.471.318 Fax 0331.471300 e-mail: servizio.strade@legnano.org</p>		
OPERA	INTERVENTI DI RIQUALIFICAZIONE STRADE E MARCIAPIEDI CON ABBATTIMENTO BARRIERE ARCHITETTONICHE ANNO 2017 - II° lotto	
FASE PROGETTUALE	PROGETTO ESECUTIVO	
DESCRIZIONE ELABORATO	APPONTAMENTI PER LA SICUREZZA	
AGGIORNAMENTI		
Data	Responsabile dell'aggiornamento	
Il Progettista	Il Collaboratori alla Progettazione	DATA
Geom. Giuseppe Pugliese	Geom. Vincenzo M. GENCO	DICEMBRE 2017
		SCALA
		1:50
Il Responsabile Unico del Procedimento		TAVOLA N°
		2